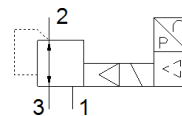
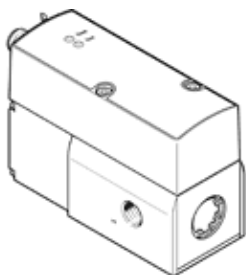


proporcionální redukční ventil VPPM-8F-L-1-F-0L2H-LK-S1

č. dílu: 8031110

FESTO



katalogový list

parametr	hodnota
jmenovitá světlost přívodu tlaku	8 mm
jmenovitá světlost odvětrání	7 mm
typ ovládání	elektrický
princip těsnění	měkký
montážní poloha	libovol.
konstrukce	nepřímo řízený membránový redukční ventil
odolnost zkratu	pro všechna elektrická připojení
bezpečnostní pokyny	bezpečná poloha VPPM: při přerušení napájecího kabelu zůstane výstupní tlak neměnný a nereguluje
ochrana proti přepólování	pro všechna elektrická připojení
typ návratu do původní polohy	mechanická pružina
typ řízení	nepřímo řízené
funkce ventilu	trojcestný proporcionální redukční ventil
druh zobrazení	LED
rozsah tlaku v Mpa	0.002 ... 0.2 MPa
rozsah řízeného tlaku	0.02 ... 2 bar
vstupní tlak 1	0 ... 4 bar
vstupní tlak 1 Mpa	0 ... 0.4 MPa
max. tlaková hystereze	0.01 bar
normální jmenovitý průtok	450 l/min
rozsah provozního napětí DC	18 ... 30 V
max. příkon	300 mA
spínací cyklus	100 %
max. elektrický příkon	7 W
protokol	I-Port IO-Link
zbytkové zvlnění	10 %
provozní médium	stlačený vzduch podle ISO8573-1:2010 [7:4:4] inertní plyny
upozornění pro provozní a ovládací médium	provoz s přimazáváním olejem není možný
povolení	RCM Mark c UL us - Listed (OL)
značka KC	KC-EMV
značka CE (viz prohlášení o shodě)	podle směrnice EU-EMC podle EU-RoHS-RL
značka UKCA (viz prohlášení o shodě)	podle předpisů UK pro EMV podle předpisů UK RoHS
certifikát vydavatele	UL E322346
třída odolnosti korozi KBK	2 - mírné nároky na odolnost korozi
shoda ohledně LABS	VDMA24364-B1/B2-L
teplota média	10 ... 50 °C
stupeň krytí	IP65
okolní teplota	0 ... 60 °C
hmotnost výrobku	560 g
linearita	1 %FS
hystereze	0,5 %FS

parametr	hodnota
opakovatelná přesnost	0.5 %FS
celková přesnost	1,25 %FS
koeficient pro teplotu	0.04 %/K
opakovatelná přesnost FS (z celého rozsahu)	0.5 %
IO-Link, protokol	Device V 1.1
IO-Link, komunikační režim	COM1 (4,8 kBaud), COM2 (38,4 kBaud), COM3 (230,4 kBaud)
IO-Link, typ portu	A
IO-Link, šířka pásma procesních dat OUT	2 Byte
IO-Link, šířka pásma procesních dat IN	2 Byte
IO-Link, minimální čas cyklu	0,5 ms
typ upevnění	průchozí dírou příslušenstvím dle volby:
připojení pneumatiky 1	připojovací deska
připojení pneumatiky 2	připojovací deska
připojení pneumatiky 3	připojovací deska
upozornění k materiálu	ve shodě s RoHS
materiál tělesa	hliník legovaný pro tváření eloxovaný