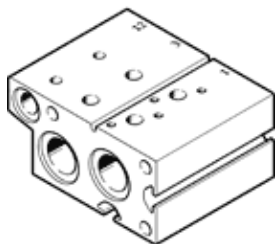


připojovací blok VABM-B10-25EEE-G12-2-P3

č. dílu: 8026316

FESTO



katalogový list

parametr	hodnota
rozměr rastru	27.5 mm
montážní poloha	libovol.
max. počet ventilových pozic	2
třída odolnosti korozi KBK	2 - mírné nároky na odolnost korozi
shoda ohledně LABS	VDMA24364-B1/B2-L
hmotnost výrobku	340 g
typ upevnění	průchozí dírou
připojení řídicího tlaku 12	G1/8
připojení pneumatiky 1	G1/2
připojení pneumatiky 3	G1/2
upozornění k materiálu	ve shodě s RoHS
materiál připojovací lišty	hliník legovaný pro tvárění