

# jednotka pro úpravu stlačeného vzduchu FRC-1/8-D-7-MINI-MPA

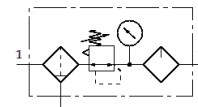
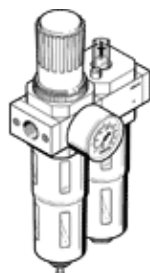
č. dílu: 8002336

Classic - nepoužívejte prosím do nových konstrukcí

Výstupní tlak max. 7 barů, s manometrem, filtrace 40 µm.

Moderní alternativy najdete pomocí zadání čtyř prvních znaků  
typového označení do vyhledávacího pole.

FESTO



## katalogový list

parametr	hodnota
velikost	Mini
řada	D
pojistka ovládání	otočná hlavice s aretací
montážní poloha	svisle +/- 5°
odpouštění kondenzátu	ručně otočný
konstrukce	redukční ventil s filtrem a manometrem standardní proporcionální maznice
max. množství kondenzátu	22 cm <sup>3</sup>
stupeň filtrace	40 µm
ochrana nádobky	kovový ochranný koš
ukazatel tlaku	s manometrem
provozní tlak	1 ... 16 bar
rozsah řízeného tlaku	0.5 ... 7 bar
max. tlaková hystereze	0.2 bar
normální jmenovitý průtok	800 l/min
provozní médium	stlačený vzduch podle ISO 8573-1:2010 [-:9:-] inertní plyny
upozornění pro provozní a ovládací médium	provoz s přimazáváním olejem je možný (v jiných režimech se vyžaduje)
třída odolnosti korozi KBK	2 - mírné nároky na odolnost korozi
shoda ohledně LABS	VDMA24364-B1/B2-L
třída čistoty vzduchu na výstupu	stlačený vzduch podle ISO 8573-1:2010 [7:8:-] inertní plyny
teplota média	-10 ... 60 °C
okolní teplota	-10 ... 60 °C
hmotnost výrobku	660 g
typ upevnění	instalace vedení příslušenstvím
připojení pneumatiky 1	G1/8
připojení pneumatiky 2	G1/8
upozornění k materiálu	ve shodě s RoHS
materiál tělesa	zinkový tlakový odlitek
materiál nádobky	PC