

redukční ventil LR-3/4-D-MAXI-MPA

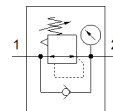
č. dílu: 8002276

Classic - nepoužívejte prosím do nových konstrukcí

s manometrem, pracovní tlak do 12 bar.

Moderní alternativy najdete pomocí zadání čtyř prvních znaků
typového označení do vyhledávacího pole.

FESTO



katalogový list

parametr	hodnota
velikost	Maxi
řada	D
pojistka ovládání	otočná hlavice s aretací
montážní poloha	libovol.
konstrukce	nepřímě řízený pístový regulační ventil
funkce regulátoru	konstantní výstupní tlak se sekundárním odvětráním
ukazatel tlaku	s manometrem
provozní tlak	0 ... 16 bar
rozsah řízeného tlaku	0.5 ... 12 bar
max. tlaková hystereze	0.4 bar
normální jmenovitý průtok	11,000 l/min
provozní médium	stlačený vzduch podle ISO8573-1:2010 [7:4:4] inertní plyny
upozornění pro provozní a ovládací médium	provoz s přímazáváním olejem je možný (v jiných režimech se vyžaduje)
shoda ohledně LABS	VDMA24364-B1/B2-L
třída čistoty vzduchu na výstupu	stlačený vzduch podle ISO8573-1:2010 [7:4:4] inertní plyny
teplota média	-10 ... 60 °C
okolní teplota	-10 ... 60 °C
hmotnost výrobku	800 g
typ upevnění	montáž do panelu instalace vedení příslušenstvím
připojení pneumatiky 1	G3/4
připojení pneumatiky 2	G3/4
upozornění k materiálu	ve shodě s RoHS
materiál připojovací desky	zinkový tlakový odlitek
materiál těsnění	NBR
materiál tělesa	zinkový tlakový odlitek