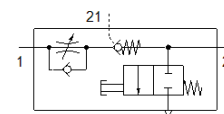
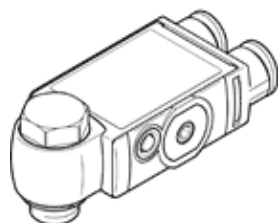


jednosměrný škrticí ventil VFOF-LE-BAH-G18-Q6

č. dílu: 8001459

FESTO



katalogový list

parametr	hodnota
funkce ventilu	funkce jednosměrného škrtení na odvětrání
připojení pneumatiky 1	QS-6
připojení pneumatiky 2	G1/8
typ ovládání	ruční
připojení řídicího tlaku 21	QS-6
nastavovací prvek	vnitřní šestihran
typ upevnění	našroubovatelný
normální jmenovitý průtok ve směru škrtení	240 l/min
normální jmenovitý průtok ve zpětném směru	120 ... 220 l/min
provozní tlak	0.2 ... 10 bar
řídící tlak	2 ... 10 bar
okolní teplota	-10 ... 60 °C
materiál tělesa	PBT
montážní poloha	libovol.
druh ovládání - funkce řízeného zpětného ventilu	pneumatický
ruční funkce odvětrání	tlačítkem
schopnost kývat	360 stupňů/trvalé otáčení je nepřípustné
provozní tlak v celém rozsahu teplot	0.2 ... 10 bar
normální průtok ve směru škrtení 0,6->0 MPa (6->0 barů, 87->0 psi)	420 l/min
normální průtok ve zpětném směru 0,6->0 MPa (6->0 barů, 87->0 psi), sepnuto	400 ... 460 l/min
normální průtok ve zpětném směru 0,6->0 MPa (6->0 barů, 87->0 psi), nesepnuto	400 ... 460 l/min
normální jmenovitý průtok ve zpětném směru, sepnuto	150 ... 230 l/min
normální jmenovitý průtok ve zpětném směru, nesepnuto	120 ... 220 l/min
vypínací čas	9 ms
spínací čas	6 ms
provozní médium	stlačený vzduch podle ISO8573-1:2010 [7:4:4]
upozornění pro provozní a ovládací médium	provoz s přimazáváním olejem je možný (v jiných režimech se vyžaduje)
shoda ohledně LABS	VDMA24364-B1/B2-L
teplota média	-10 ... 60 °C
řídící médium	stlačený vzduch podle ISO8573-1:2010 [7:4:4]
jmenovitý utahovací moment	6 Nm
tolerance pro jmenovitý utahovací moment	± 20 %
připustný ovládací moment regulačního šroubu	1 Nm
hmotnost výrobku	28.6 g
materiál krytky	ES-BE
upozornění k materiálu	ve shodě s RoHS
materiál krytu	PBT
materiál těsnění	NBR
materiál dutého šroubu	hliník legovaný pro tváření
materiál dutinky	hliník legovaný pro tváření
materiál uvolňovacího kroužku	POM
materiál regulačního šroubu	mosaz