

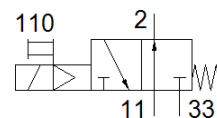
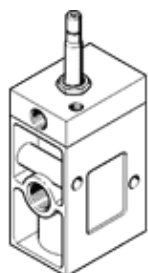
elektromagnetický ventil

MOCH-3-1/2

č. dílu: 7885

FESTO

s pomocným ručním ovládním.



katalogový list

parametr	hodnota
funkce ventilu	3/2monostabilní, v klidu otevř.
typ ovládání	elektrický
stavební šířka	52 mm
normální jmenovitý průtok	3,700 l/min
provozní tlak v Mpa	0.15 ... 1 MPa
provozní tlak	1.5 ... 10 bar
konstrukce	talířové sedlo
typ návratu do původní polohy	mechanická pružina
stupeň krytí	IP65
jmenovitá světlost	14 mm
rozměr rastru	69 mm
funkce odvětrání	lze škrtit
princíp těsnění	měkký
montážní poloha	libovol.
pomocné ruční ovládání	s aretací
typ řízení	nepřímo řízené
směr proudění	nelze obrátit
krytí	negativní krytí
hodnota B	0.3
vypínací čas	54 ms
spínací čas	22 ms
max. pozitivní zkušební impuls při signálu 0	2,200 µs
max. negativní zkušební impuls při signálu 1	3,700 µs
parametry cívky	viz elektromagnetické cívky, objednávají se zvlášť
provozní médium	stlačený vzduch podle ISO8573-1:2010 [7:4:4]
upozornění pro provozní a ovládací médium	provoz s přimazáváním olejem je možný (v jiných režimech se vyžaduje)
třída odolnosti korozi KBK	1 - nízké požadavky na odolnost korozi
shoda ohledně LABS	VDMA24364-B1/B2-L
skladovací teplota	-20 ... 60 °C
teplota média	-10 ... 60 °C
okolní teplota	-5 ... 40 °C
hmotnost výrobku	1,150 g
typ upevnění	na přípoj. liště průchozí dírou dle volby:
připojení pneumatiky 1	G1/2
připojení pneumatiky 2	G1/2
připojení pneumatiky 3	G1/2
upozornění k materiálům	ve shodě s RoHS
materiál těsnění	NBR
materiál tělesa	hliníkový tlakový odlitek