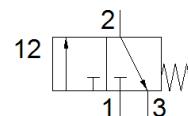
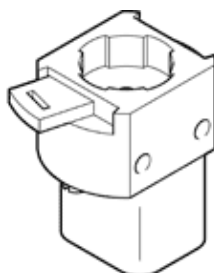


ventil pro montáž do panelu SV-3-M5

č. dílu: 6817

FESTO

Tento typ je vhodný pro provoz s vakuem. Přívod vakua na 1 (P).



katalogový list

parametr	hodnota
funkce ventilu	3/2 monostabilní, v klidu uzavř.
typ ovládání	ruční
normální jmenovitý průtok	65 l/min
provozní tlak v Mpa	-0.095 ... 0.8 MPa
provozní tlak	-0.95 ... 8 bar
konstrukce	sedlový ventil s návratem do zákl pol. pružinou
typ návratu do původní polohy	mechanická pružina
jmenovitá světlost	2 mm
princip těsnění	měkký
montážní poloha	libovol.
typ řízení	přímo
směr proudění	nelze obrátit
krytí	pozitivní krytí
provozní médium	stlačený vzduch podle ISO8573-1:2010 [7:4:4]
shoda ohledně LABS	VDMA24364-B1/B2-L
okolní teplota	-10 ... 60 °C
ovládací síla	12 N
hmotnost výrobku	40 g
typ upevnění	montáž do panelu průchozí dírou
přípojení pneumatiky 1	M5
materiál těsnění	NBR
materiál tělesa	plast mosaz