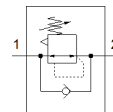
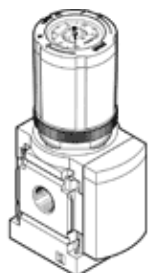


# redukční ventil MS4-LR-1/8-D5-VS-DM2

č. dílu: 595546

FESTO



## katalogový list

parametr	hodnota
velikost	4
řada	MS
pojistka ovládání	otočná hlavice s aretací
montážní poloha	libovol.
konstrukce	přímo řízený membránový redukční ventil
funkce regulátoru	konstantní výstupní tlak se sekundárním odvětráním s možností zpětného průtoku
ukazatel tlaku	s manometrem v otočné hlavici
provozní tlak v Mpa	0.08 ... 1.4 MPa
provozní tlak	0.8 ... 14 bar
rozsah řízeného tlaku	0.3 ... 4 bar
max. hystereze tlaku (Mpa)	0.04 MPa
max. tlaková hystereze	0.4 bar
max. hystereze tlaku	5.8 psi
normální jmenovitý průtok	1,200 l/min
provozní médium	stlačený vzduch podle ISO8573-1:2010 [7:4:4] inertní plyny
upozornění pro provozní a ovládací médium	provoz s přimazáváním olejem je možný (v jiných režimech se vyžaduje)
třída odolnosti korozi KBK	2 - mírné nároky na odolnost korozi
shoda ohledně LABS	VDMA24364-B1/B2-L
skladovací teplota	-10 ... 60 °C
bezpečnost vzhledem k potravinám	viz rozšířené informace o materiálu
teplota média	-10 ... 60 °C
okolní teplota	-10 ... 60 °C
hmotnost výrobku	225 g
typ upevnění	montáž do panelu instalace vedení příslušenstvím dle volby:
připojení pneumatiky 1	G1/8
připojení pneumatiky 2	G1/8
upozornění k materiálu	ve shodě s RoHS
materiál připojovací desky	hliníkový tlakový odlitek
materiál ovládací části	PA POM
materiál těsnění	NBR
materiál tělesa	hliníkový tlakový odlitek
materiál membrány	NBR