

# pneumatický ventil CL-5/2-1/2

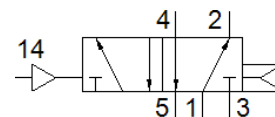
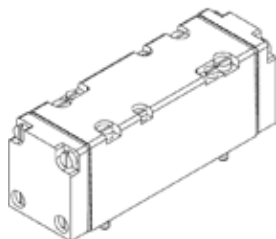
č. dílu: 5813

Classic - nepoužívejte prosím do nových konstrukcí

[bez přípojovací desky](#)

Moderní alternativy najdete pomocí zadání čtyř prvních znaků  
typového označení do vyhledávacího pole.

FESTO



## katalogový list

parametr	hodnota
funkce ventilu	5/2 monostabilní
provozní tlak	1 ... 10 bar
řídící tlak	2 ... 10 bar
shoda ohledně LABS	VDMA24364-zóna III
připojení pneumatiky 1	G1/2
připojení pneumatiky 2	G1/2
připojení pneumatiky 3	G1/2
připojení pneumatiky 4	G1/2
připojení pneumatiky 5	G1/2