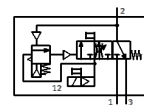
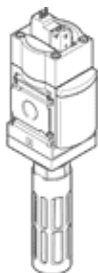


ventil pro náběh tlaku a odvětrání MS6-SV-1/2-C-10V24P-S

č. dílu: 578769

FESTO



katalogový list

parametr	hodnota
řada	MS
velikost	6
rozměr rastru	62 mm
bezpečnostní funkce	odvětrání vyloučení neočekávaného spuštění (přívodu tlaku)
úroveň vlastností (PL)	odvětrání / kategorie 1, úroveň vlastností c vyloučení neočekávaného spuštění (přívodu tlaku) / kategorie 1, úroveň vlastností c
upozornění k nucené dynamizaci	frekvence spínání nejméně 1/měsíc
konstrukce	pístové šoupě
volnost před překřížením	ano
typ ovládání	elektrický
napájení řídicím tlakem	vnitřní
princip těsnění	měkký
funkce odvětrání	nelze škrtit
pomocné ruční ovládání	Na elektromagnetickém ventilu pro řídicí tlak: tlačítko/tlačítko s aretací, na ventilu pro pomalý náběh tlaku a odvětrání: s aretací, se samočinným návratem zpět
typ návratu do původní polohy	mechanická pružina
typ řízení	nepřímo řízené
funkce ventilu	3/2 monostabilní, v klidu uzavř. funkce pomalého náběhu tlaku
provozní tlak v Mpa	0.3 ... 1 MPa
provozní tlak	3 ... 10 bar
hodnota C	23.2 l/sbar
hodnota B	0.4
normální jmenovitý průtok	5,700 l/min
normální průtok odvětrání 0,6->0 MPa (6->0 barů, 87->0 psi)	7,600 l/min
vypínací čas	65 ms
spínací čas	370 ms
spínací cyklus	100 %
parametry cívky	24 V DC: 1,8 W
přípustné výkyvy napětí	+/- 10 %
provozní médium	stlačený vzduch podle ISO8573-1:2010 [7:4:4]
upozornění pro provozní a ovládací médium	provoz s přimazáváním olejem je možný (v jiných režimech se vyžaduje)
třída odolnosti korozi KBK	2 - mírné nároky na odolnost korozi
upozornění k materiálu	ve shodě s RoHS
shoda ohledně LABS	VDMA24364-B1/B2-L
stupeň krytí	IP65 se zásuvkou
teplota média	0 ... 60 °C
okolní teplota	0 ... 60 °C
skladovací teplota	-10 ... 60 °C
odolnost nárazu	nárazový test stupně 2 podle FN 942017-5 a EN 60068-2-27
odolnost kmitům	zkouška použití v dopravě se stupněm 2 podle FN 942017-4 a EN 60068-2-6
značka CE (viz prohlášení o shodě)	podle směrnice EU pro stroje

parametr	hodnota
bezpečnost vzhledem k potravinám	viz rozšířené informace o materiálu
typ upevnění	instalace vedení příslušenstvím dle volby:
montážní poloha	libovol.
hmotnost výrobku	1,006 g
připojení pneumatiky 1	G1/2
připojení pneumatiky 2	G1/2
připojení pneumatiky 3	G3/4
elektrické připojení	4 piny podle IEC 61076-2-101
materiál tělesa	hliníkový tlakový odlitek
materiál těsnění	NBR
materiál pístitnice	vysoce legovaná nerezová ocel