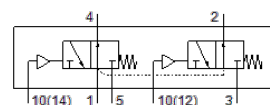


# pneumatický ventil VUWS-LT20-T32U-M-G18

č. dílu: 577530

FESTO



## katalogový list

parametr	hodnota
funkce ventilu	2x3/2 monostabilní, v klidu otevř.
typ ovládání	pneumatický
velikost ventilu	21 mm
normální jmenovitý průtok	600 l/min
provozní tlak v Mpa	-0.09 ... 1 MPa
provozní tlak	-0.9 ... 10 bar
konstrukce	talířové sedlo
typ návratu do původní polohy	mechanická pružina
povolení	c UL us - Recognized (OL)
jmenovitá světlost	5.2 mm
funkce odvětrání	lze škrtit
princip těsnění	měkký
montážní poloha	libovol.
pomocné ruční ovládání	žádný
typ řízení	přímo
napájení řídicím tlakem	vnitřní
směr proudění	nelze obrátit
krytí	negativní krytí
řídící tlak [Mpa]	0.15 ... 1 MPa
řídící tlak	1.5 ... 10 bar
vypínací čas	18 ms
spínací čas	6 ms
provozní médium	stlačený vzduch podle ISO8573-1:2010 [7:4:4]
upozornění pro provozní a ovládací médium	provoz s přimazáváním olejem je možný (v jiných režimech se vyžaduje)
odolnost kmitům	zkouška použití v dopravě se stupněm 2 podle FN 942017-4 a EN 60068-2-6
odolnost nárazu	nárazový test stupně 2 podle FN 942017-5 a EN 60068-2-27
třída odolnosti korozi KBK	2 - mírné nároky na odolnost korozi
shoda ohledně LABS	VDMA24364-B1/B2-L
teplota média	-10 ... 60 °C
řídící médium	stlačený vzduch podle ISO8573-1:2010 [7:4:4]
okolní teplota	-5 ... 60 °C
hmotnost výrobku	191 g
typ upevnění	na přípoj. liště průchozí dírou dle volby:
připojení výdechu	není svedeno
připojení řídicího tlaku 10	M5
připojení pneumatiky 1	G1/8
připojení pneumatiky 2	G1/8
připojení pneumatiky 3	G1/8
upozornění k materiálům	ve shodě s RoHS
materiál těsnění	HNBR NBR TPE-U(PU)
materiál tělesa	hliníkový tlakový odlitek lakováno
materiál šroubů	ocel, pozink.