

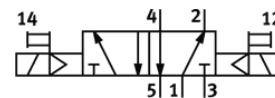
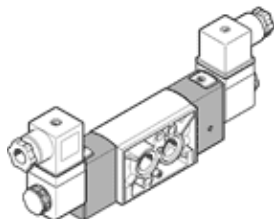
# elektromagnetický ventil

## VSNC-F-B52-D-G14-FN-1A1-EX4-A

č. dílu: 577282

FESTO

ventil NAMUR 1/4", bistabilní, systém kotevní trubky FN, s cívkou, jiskrově bezpečný



## katalogový list

parametr	hodnota
funkce ventilu	5/2 impulsní
typ ovládání	elektrický
stavební šířka	32 mm
normální jmenovitý průtok	1,350 l/min
provozní tlak v Mpa	0.15 ... 0.8 MPa
provozní tlak	1.5 ... 8 bar
konstrukce	pístové šoupě
certifikát ochrany před výbuchem Ex v rámci EU	EPL Db (IEC-EX) EPL Ga (IEC-EX)
certifikát vydavatele	DNVGL-TAA000011J
kategorie ATEX pro plyny	II 2G
ATEX kategorie pro prach	II 2D
Ex - druh ochrany před vzplanutím plynů	Ex ia IIC T6 Ga
Ex - druh ochrany před vzplanutím prachu	Ex t IIIC T80°C Db
Ex - teplota okolí	-40°C ≤ Ta ≤ +50°C
stupeň krytí	IP65 se zásuvkou dle IEC 60529
funkce odvětrání	lze škrtit
princip těsnění	měkký
montážní poloha	libovol.
odpovídá normě	VDI/VDE 3845 (NAMUR)
pomocné ruční ovládání	s aretací tlačítkem
typ řízení	nepřímo řízené
napájení řídicím tlakem	vnitřní
směr proudění	nelze obrátit
krytí	pozitivní krytí
indikace stavu signálu	příslušenstvím
hodnota B	0.4
hodnota C	5.6 l/sbar
čas pro sepnutí	20 ms
spínací cyklus	100 %
max. vstupní napětí	28 V
max. vstupní proud	115 mA
přípustné výkyvy napětí	+/- 10 %
provozní médium	stlačený vzduch podle ISO8573-1:2010 [7:4:4]
upozornění pro provozní a ovládací médium	provoz s přimazáváním olejem je možný (v jiných režimech se vyžaduje)
třída odolnosti korozi KBK	2 - mírné nároky na odolnost korozi
shoda ohledně LABS	VDMA24364-B2-L
teplota média	-20 ... 60 °C
okolní teplota	-20 ... 60 °C
hmotnost výrobku	685 g

parametr	hodnota
elektrické připojení	připojovací obrazec podle EN 175301-803, tvar A podle EN 175301-803
typ upevnění	průchozí dírou
připojení výdechu	není svedeno
připojení pneumatiky 1	G1/4
připojení pneumatiky 2	připojovací obrazec NAMUR
připojení pneumatiky 3	G1/4
připojení pneumatiky 4	připojovací obrazec NAMUR
připojení pneumatiky 5	G1/4
upozornění k materiálu	ve shodě s RoHS
materiál těsnění	NBR
materiál tělesa	hliník legovaný pro tváření
materiál šroubů	ocel, pozink.