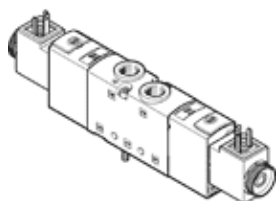
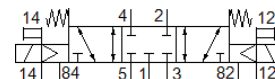


# elektromagnetický ventil

## VUVS-L20-P53C-MZD-G18-F7-1C1

č. dílu: 575686

FESTO



## katalogový list

| parametr                                     | hodnota   |
|--|---|
| funkce ventilu                               | 5/3 ve stř. pol. uzavř.   |
| typ ovládání                                 | elektrický  |
| velikost ventilu                             | 21 mm   |
| normální jmenovitý průtok                    | 700 l/min   |
| provozní tlak v Mpa                          | -0.09 ... 1 MPa   |
| provozní tlak                                | -0.9 ... 10 bar   |
| konstrukce                                   | pístové šoupě   |
| typ návratu do původní polohy                | mechanická pružina  |
| povolení                                     | c UL us - Recognized (OL)   |
| stupeň krytí                                 | IP65<br>se zásuvkou<br>dle IEC 60529                                    |
| jmenovitá světlost                           | 5 mm  |
| funkce odvětrání                             | lze škrtit  |
| princíp těsnění                              | měkký   |
| montážní poloha                              | libovol.  |
| pomocné ruční ovládání                       | s aretací<br>tlačítkem  |
| typ řízení                                   | nepřímo řízené  |
| napájení řídicím tlakem                      | vně   |
| směr proudění                                | reversibilní  |
| krytí  | pozitivní krytí   |
| řídicí tlak [Mpa]                            | 0.25 ... 1 MPa  |
| řídicí tlak                                  | 2.5 ... 10 bar  |
| hodnota B                                    | 0.35  |
| hodnota C                                    | 2.9 l/sbar  |
| vypínací čas                                 | 42 ms   |
| spínací čas                                  | 13 ms   |
| čas pro sepnutí                              | 24 ms   |
| spínací cyklus                               | 100 %   |
| max. pozitivní zkušební impuls při signálu 0 | 1,900 μs  |
| max. negativní zkušební impuls při signálu 1 | 2,700 μs  |
| parametry cívky                              | 24 V DC: 2,6 W  |
| přípustné výkyvy napětí                      | +/- 10 %  |
| provozní médium                              | stlačený vzduch podle ISO8573-1:2010 [7:4:4]                            |
| upozornění pro provozní a ovládací médium    | provoz s přimazáváním olejem je možný (v jiných režimech se vyžaduje)   |
| odolnost kmitům                              | zkouška použití v dopravě se stupněm 2 podle FN 942017-4 a EN 60068-2-6 |
| odolnost nárazu                              | nárazový test stupně 2 podle FN 942017-5 a EN 60068-2-27                |
| třída odolnosti korozi KBK                   | 2 - mírné nároky na odolnost korozi                                     |
| shoda ohledně LABS                           | VDMA24364-B1/B2-L   |
| teplota média                                | -10 ... 60 °C   |
| řídicí médium                                | stlačený vzduch podle ISO8573-1:2010 [7:4:4]                            |
| okolní teplota                               | -10 ... 60 °C   |
| hmotnost výrobku                             | 263 g   |
| elektrické připojení                         | připojovací obrazec podle EN 175301-803, tvar C                         |

| parametr                              | hodnota  |
|---------------------------------------|--|
|                                       | podle EN 175301-803                              |
| typ upevnění                          | na přípoj. liště<br>průchozí dírou<br>dle volby: |
| připojení výdechu                     | není svedeno                                     |
| připojení odvětrání řídicího tlaku 82 | M5   |
| připojení odvětrání řídicího tlaku 84 | M5   |
| připojení řídicího tlaku 12           | M5   |
| připojení řídicího tlaku 14           | M5   |
| připojení pneumatiky 1                | G1/8   |
| připojení pneumatiky 2                | G1/8   |
| připojení pneumatiky 3                | G1/8   |
| připojení pneumatiky 4                | G1/8   |
| připojení pneumatiky 5                | G1/8   |
| upozornění k materiálu                | ve shodě s RoHS                                  |
| materiál těsnění                      | HNBR<br>NBR                                      |
| materiál tělesa                       | hliníkový tlakový odlitek<br>lakováno            |
| materiál pístového šoupátka           | vysoce legovaná nerezová ocel                    |
| materiál šroubů                       | ocel, pozink.                                    |