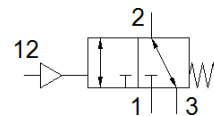


pneumatický ventil VUWS-L30-M32C-M-N38

č. dílu: 575640

FESTO



katalogový list

parametr	hodnota
funkce ventilu	3/2 monostabilní, v klidu uzavř.
typ ovládání	pneumatický
velikost ventilu	31 mm
normální jmenovitý průtok	2,300 l/min
provozní tlak v Mpa	-0.09 ... 1 MPa
provozní tlak	-0.9 ... 10 bar
konstrukce	pístové šoupě
typ návratu do původní polohy	mechanická pružina
povolení	c UL us - Recognized (OL)
jmenovitá světlost	9.4 mm
funkce odvětrání	lze škrtit
princip těsnění	měkký
montážní poloha	libovol.
pomocné ruční ovládání	žádný
typ řízení	přímo
napájení řídicím tlakem	vnitřní
směr proudění	reversibilní
krytí	pozitivní krytí
řídicí tlak [Mpa]	0.25 ... 1 MPa
řídicí tlak	2.5 ... 10 bar
vypínací čas	73 ms
spínací čas	16 ms
provozní médium	stlačený vzduch podle ISO8573-1:2010 [7:4:4]
upozornění pro provozní a ovládací médium	provoz s přimazáváním olejem je možný (v jiných režimech se vyžaduje)
odolnost kmitům	zkouška použití v dopravě se stupněm 2 podle FN 942017-4 a EN 60068-2-6
odolnost nárazu	nárazový test stupně 2 podle FN 942017-5 a EN 60068-2-27
třída odolnosti korozi KBK	2 - mírné nároky na odolnost korozi
shoda ohledně LABS	VDMA24364-B1/B2-L
teplota média	-10 ... 60 °C
řídicí médium	stlačený vzduch podle ISO8573-1:2010 [7:4:4]
okolní teplota	-10 ... 60 °C
hmotnost výrobku	394 g
typ upevnění	na přípoj. liště průchozí dírou dle volby:
připojení výdechu	není svedeno
připojení řídicího tlaku 2	1/8 NPT
připojení pneumatiky 1	3/8 NPT
připojení pneumatiky 2	3/8 NPT
připojení pneumatiky 3	3/8 NPT
upozornění k materiálům	ve shodě s RoHS
materiál těsnění	HNBR NBR
materiál tělesa	hliníkový tlakový odlitek lakováno
materiál pístového šoupátka	hliník legovaný pro tvářeni
materiál šroubů	ocel, poniklovaná