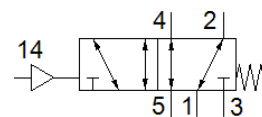
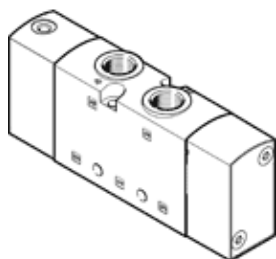


# pneumatický ventil VUWS-L30-M52-M-G38

č. dílu: 575608

FESTO



## katalogový list

| parametr                                  | hodnota   |
|---|---|
| funkce ventilu                            | 5/2 monostabilní  |
| typ ovládní                               | pneumatický   |
| velikost ventilu                          | 31 mm   |
| normální jmenovitý průtok                 | 2,300 l/min   |
| provozní tlak v Mpa                       | -0.09 ... 1 MPa   |
| provozní tlak                             | -0.9 ... 10 bar   |
| konstrukce                                | pístové šoupě   |
| typ návratu do původní polohy             | mechanická pružina  |
| povolení                                  | c UL us - Recognized (OL)   |
| jmenovitá světlost                        | 9.4 mm  |
| funkce odvětrání                          | lze škrtit  |
| princip těsnění                           | měkký   |
| montážní poloha                           | libovol.  |
| pomocné ruční ovládní                     | žádný   |
| typ řízení                                | přímo   |
| napájení řídicím tlakem                   | vnitřní   |
| směr proudění                             | reversibilní  |
| krytí                                     | pozitivní krytí   |
| řdicí tlak [Mpa]                          | 0.25 ... 1 MPa  |
| řdicí tlak                                | 2.5 ... 10 bar  |
| vypínací čas                              | 77 ms   |
| spínací čas                               | 17 ms   |
| provozní médium                           | stlačený vzduch podle ISO8573-1:2010 [7:4:4]                            |
| upozornění pro provozní a ovládací médium | provoz s přimazáváním olejem je možný (v jiných režimech se vyžaduje)   |
| odolnost kmitům                           | zkouška použití v dopravě se stupněm 2 podle FN 942017-4 a EN 60068-2-6 |
| odolnost nárazu                           | nárazový test stupně 2 podle FN 942017-5 a EN 60068-2-27                |
| třída odolnosti korozi KBK                | 2 - mírné nároky na odolnost korozi                                     |
| shoda ohledně LABS                        | VDMA24364-B1/B2-L   |
| teplota média                             | -10 ... 60 °C   |
| řdicí médium                              | stlačený vzduch podle ISO8573-1:2010 [7:4:4]                            |
| okolní teplota                            | -10 ... 60 °C   |
| hmotnost výrobku                          | 488 g   |
| typ upevnění                              | na přípoj. liště<br>průchozí dírou<br>dle volby:                        |
| připojení výdechu                         | není svedeno  |
| připojení řdicího tlaku 14                | G1/8  |
| připojení pneumatiky 1                    | G3/8  |
| připojení pneumatiky 2                    | G3/8  |
| připojení pneumatiky 3                    | G3/8  |
| připojení pneumatiky 4                    | G3/8  |
| připojení pneumatiky 5                    | G3/8  |
| upozornění k materiálu                    | ve shodě s RoHS   |
| materiál těsnění                          | HNBR<br>NBR   |
| materiál tělesa                           | hliníkový tlakový odlitek<br>lakováno                                   |
| materiál pístového šoupátka               | hliník legovaný pro tváření   |
| materiál šroubů                           | ocel, poniklovaná   |