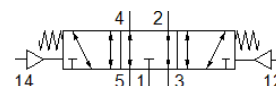
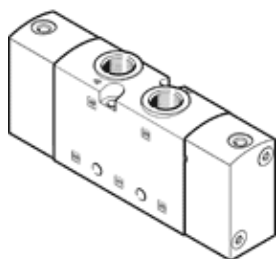


# pneumatický ventil VUWS-L25-P53E-M-N14

č. dílu: 575563

FESTO



## katalogový list

parametr	hodnota
funkce ventilu	5/3 ve stř. poloze odvětr.
typ ovládní	pneumatický
velikost ventilu	26.5 mm
normální jmenovitý průtok	1,000 l/min
provozní tlak v Mpa	-0.09 ... 1 MPa
provozní tlak	-0.9 ... 10 bar
konstrukce	pístové šoupě
typ návratu do původní polohy	mechanická pružina
povolení	c UL us - Recognized (OL)
jmenovitá světlost	6.3 mm
funkce odvětrání	lze škrtit
princip těsnění	měkký
montážní poloha	libovol.
pomocné ruční ovládní	žádný
typ řízení	přímo
napájení řídicím tlakem	vnitřní
směr proudění	reversibilní
krytí	pozitivní krytí
řídící tlak [Mpa]	0.25 ... 1 MPa
řídící tlak	2.5 ... 10 bar
vypínací čas	65 ms
spínací čas	13 ms
čas pro sepnutí	30 ms
provozní médium	stlačený vzduch podle ISO8573-1:2010 [7:4:4]
upozornění pro provozní a ovládací médium	provoz s přimazáváním olejem je možný (v jiných režimech se vyžaduje)
odolnost kmitům	zkouška použití v dopravě se stupněm 2 podle FN 942017-4 a EN 60068-2-6
odolnost nárazu	nárazový test stupně 2 podle FN 942017-5 a EN 60068-2-27
třída odolnosti korozi KBK	2 - mírné nároky na odolnost korozi
shoda ohledně LABS	VDMA24364-B1/B2-L
teplota média	-10 ... 60 °C
řídící médium	stlačený vzduch podle ISO8573-1:2010 [7:4:4]
okolní teplota	-10 ... 60 °C
hmotnost výrobku	364 g
typ upevnění	na přípoj. liště průchozí dírou dle volby:
připojení výdechu	není svedeno
připojení řídicího tlaku 12	10-32 UNF-2B
připojení řídicího tlaku 14	10-32 UNF-2B
připojení pneumatiky 1	1/4 NPT
připojení pneumatiky 2	1/4 NPT
připojení pneumatiky 3	1/4 NPT
připojení pneumatiky 4	1/4 NPT
připojení pneumatiky 5	1/4 NPT
upozornění k materiálu	ve shodě s RoHS

parametr	hodnota
materiál těsnění	HNBR NBR
materiál tělesa	hliníkový tlakový odlitek lakováno
materiál pístového šoupátka	hliník legovaný pro tvárění
materiál šroubů	ocel, pozink.