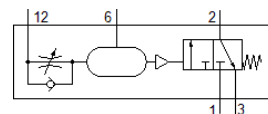
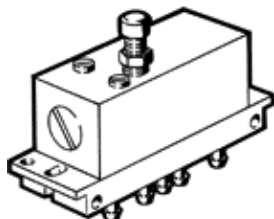


# ventil s časovým zpožděním VZ-3-PK-3

č. dílu: 5755

FESTO

v klidu uzavřen, na připojovací desce 2n s nátrubky pro hadici JS 3.  
Po připojení přídavného objemu jsou případně možné i delší časy.



## katalogový list

parametr	hodnota
jmenovitá světlost	2 mm
typ ovládání	pneumatický
konstrukce	sedlový ventil s návratem do zákl. pol. pružinou
krytí	negativní krytí
upozornění k nucené dynamizaci	frekvence spínání nejméně 1x týdně
provozní tlak	2.5 ... 8 bar
normální jmenovitý průtok	90 l/min
nastavitelný čas zpoždění	0.25 ... 5 s
délka mezery pro návrat	$\geq 55$ ms
opakovatelná přesnost nastavení času	$\pm 0,5$ s
provozní médium	stlačený vzduch podle ISO8573-1:2010 [7:4:4]
upozornění pro provozní a ovládací médium	provoz s přimazáváním olejem není možný
shoda ohledně LABS	VDMA24364-B1/B2-L
řídící médium	stlačený vzduch podle ISO8573-1:2010 [7:4:4]
okolní teplota	-10 ... 60 °C
hmotnost výrobku	150 g
typ upevnění	montáž do panelu na montážních rámech dle volby:
připojení pneumatiky	PK-3
materiál tělesa	zinkový tlakový odlitek