

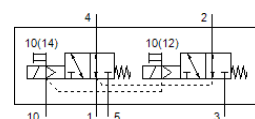
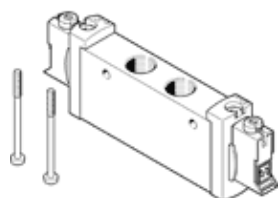
# elektromagnetický ventil

## VUVG-L18-T32U-MZT-G14-1P3

č. dílu: 574435

FESTO

Tento typ je vhodný pro provoz s vakuem.



## katalogový list

| parametr                                     | hodnota  |
|--|--|
| funkce ventilu                               | 2x3/2 monostabilní, v klídu otevř.   |
| typ ovládání                                 | elektrický   |
| velikost ventilu                             | 18 mm  |
| normální jmenovitý průtok                    | 990 l/min  |
| provozní tlak v Mpa                          | -0.09 ... 1 MPa  |
| provozní tlak                                | -0.9 ... 10 bar  |
| konstrukce                                   | pístové šoupě  |
| typ návratu do původní polohy                | mechanická pružina   |
| povolení                                     | RCM Mark<br>c UL us - Recognized (OL)  |
| stupeň krytí                                 | IP40<br>IP65<br>se zásuvkou  |
| jmenovitá světlost                           | 5.7 mm   |
| funkce odvětrání                             | lze škrtit   |
| princip těsnění                              | měkký  |
| montážní poloha                              | libovol.   |
| pomocné ruční ovládání                       | s aretací<br>tlačítkem<br>zakryto  |
| typ řízení                                   | nepřímo řízené   |
| napájení řídicím tlakem                      | vně  |
| krytí  | pozitivní krytí  |
| řídící tlak [Mpa]                            | 0.2 ... 0.8 MPa  |
| řídící tlak                                  | 2 ... 8 bar  |
| vypínací čas                                 | 22 ms  |
| spínací čas                                  | 15 ms  |
| spínací cyklus                               | 100 %  |
| max. pozitivní zkušební impuls při signálu 0 | 700 μs   |
| max. negativní zkušební impuls při signálu 1 | 900 μs   |
| parametry cívky                              | 24 V DC: 1 W<br>24 V DC: ve fázi malého příkonu 0,3 W, ve fázi velkého příkonu 1,0 W |
| připustné výkyvy napětí                      | +/- 10 %   |
| provozní médium                              | stlačený vzduch podle ISO8573-1:2010 [7:4:4]   |
| upozornění pro provozní a ovládací médium    | provoz s přimazáváním olejem je možný (v jiných režimech se vyžaduje)                |
| odolnost kmitům                              | zkouška použití v dopravě se stupněm 2 podle FN 942017-4 a EN 60068-2-6              |
| omezení pro teplotu okolí a média            | bez omezení proudu po sepnutí<br>-5 - 50 °C  |
| odolnost nárazu                              | nárazový test stupně 2 podle FN 942017-5 a EN 60068-2-27                             |
| třída odolnosti korozi KBK                   | 2 - mírné nároky na odolnost korozi  |
| shoda ohledně LABS                           | VDMA24364-B1/B2-L  |
| teplota média                                | -5 ... 60 °C   |
| řídící médium                                | stlačený vzduch podle ISO8573-1:2010 [7:4:4]   |

| parametr                                 | hodnota  |
|--|--|
| okolní teplota                           | -5 ... 60 °C                                     |
| hmotnost výrobku                         | 164 g  |
| elektrické připojení                     | prostřednictvím elektrické připojovací desky     |
| typ upevnění                             | na přípoj. liště<br>průchozí dírou<br>dle volby: |
| připojení pomocného řídicího tlaku 12/14 | M5   |
| připojení pneumatiky 1                   | G1/4   |
| připojení pneumatiky 2                   | G1/4   |
| připojení pneumatiky 4                   | G1/4   |
| připojení pneumatiky 5                   | G1/4   |
| upozornění k materiálu                   | ve shodě s RoHS                                  |
| materiál těsnění                         | HNBR<br>NBR                                      |
| materiál tělesa                          | hliník legovaný pro tváření                      |