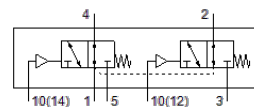
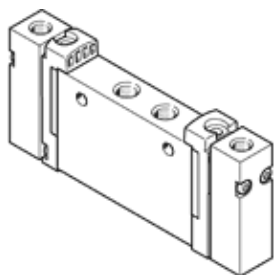


pneumatický ventil VUWG-L10-T32U-M-M5

č. dílu: 574252

FESTO



katalogový list

| parametr | hodnota |
|---|---|
| funkce ventilu | 2x3/2 monostabilní, v klidu otevř. |
| typ ovládní | pneumatický |
| velikost ventilu | 10 mm |
| normální jmenovitý průtok | 125 l/min |
| provozní tlak | -0.9 ... 10 bar |
| konstrukce | pístové šoupě |
| typ návratu do původní polohy | mechanická pružina |
| rozměr rastru | 10.5 mm |
| funkce odvětrání | lze škrtit |
| princip těsnění | měkký |
| montážní poloha | libovol. |
| pomocné ruční ovládní | žádný |
| typ řízení | přímo |
| směr proudění | reversibilní |
| krytí | pozitivní krytí |
| řídící tlak | 3 ... 10 bar |
| vhodnost pro vakuum | ano |
| vypínací čas | 7 ms |
| spínací čas | 6 ms |
| provozní médium | stlačený vzduch podle ISO8573-1:2010 [7:4:4] |
| upozornění pro provozní a ovládací médium | provoz s přimazáváním olejem je možný (v jiných režimech se vyžaduje) |
| třída odolnosti korozi KBK | 2 - mírné nároky na odolnost korozi |
| shoda ohledně LABS | VDMA24364-B1/B2-L |
| teplota média | -5 ... 50 °C |
| řídící médium | stlačený vzduch podle ISO8573-1:2010 [7:4:4] |
| okolní teplota | -5 ... 60 °C |
| hmotnost výrobku | 51 g |
| typ upevnění | na liště PR průchozí dírou dle volby: |
| připojení řídícího tlaku 12 | M5 |
| připojení řídícího tlaku 14 | M5 |
| připojení pneumatiky 1 | M5 |
| připojení pneumatiky 2 | M5 |
| připojení pneumatiky 3 | M5 |
| připojení pneumatiky 4 | M5 |
| připojení pneumatiky 5 | M5 |
| upozornění k materiálu | ve shodě s RoHS |
| materiál těsnění | HNBR NBR |
| materiál tělesa | hliník eloxovaný |