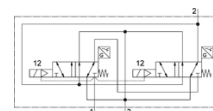
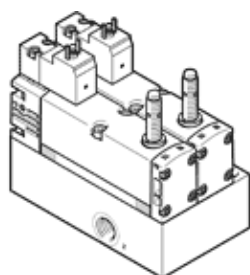


# řidicí blok VOFA-L26-T32C-M-G14-1C1-ANP

č. dílu: 574012

FESTO



## katalogový list

parametr	hodnota
funkce ventilu	3/2 monostabilní, v klidu uzavř.
typ ovládání	elektrický
stavební šířka	65 mm
normální jmenovitý průtok	1,050 l/min
provozní tlak v Mpa	0.3 ... 1 MPa
provozní tlak	3 ... 10 bar
konstrukce	pístové šoupě
typ návratu do původní polohy	mechanická pružina
stupeň krytí	IP65 NEMA 4
povolení	c UL us - Recognized (OL)
značka KC	KC-EMV
značka CE (viz prohlášení o shodě)	podle směrnice EU-EMC podle směrnice EU pro stroje
značka UKCA (viz prohlášení o shodě)	podle předpisů UK pro EMV podle předpisů UK pro stroje
certifikát vydavatele	UL MH19482
funkce odvětrání	lze škrtit
princíp těsnění	měkký
montážní poloha	libovol.
odpovídá normě	EN 60947-5-2
pomocné ruční ovládání	žádný
typ řízení	nepřímo řízené
napájení řídicím tlakem	vnitřní
směr proudění	nelze obrátit
princíp měření	indukční
krytí	pozitivní krytí
ochrana proti přepólování, čidlo	pro všechna elektrická připojení
bezpečnostní funkce	odvětrání ochrana proti manipulaci/spuštění
úroveň vlastností (PL)	odvětrání / do kategorie 4, úroveň vlastností e Bezpečnost při manipulaci, ochrana proti nechtěnému spuštění až do kategorie 4, úroveň vlastností PL e
upozornění k nucené dynamizaci	frekvence spínání nejméně 1x týdně
indikace stavu signálu	příslušenstvím
snímání spínací polohy	klidová poloha s čidlem
indikace sepnutí čidla	LED
řidicí tlak [Mpa]	0.3 ... 1 MPa
řidicí tlak	3 ... 10 bar
vhodnost pro vakuum	ne
normální průtok odvětrání 0,6->0 MPa (6->0 barů, 87->0 psi)	2,650 l/min
normální průtok odvětrání 0,6->0 MPa (6->0 barů, 87->0 psi) v případě chyby	1,050 l/min
vypínací čas	54 ms
spínací čas	24 ms
spínací čas ventil - čidlo	58 ms
vypínací čas ventil - čidlo	11 ms

parametr	hodnota
spínací cyklus	100 %
max. pozitivní zkušební impuls při signálu 0	1,000 $\mu$ s
max. negativní zkušební impuls při signálu 1	800 $\mu$ s
spínaný výstup	NPN
parametry cívky	24 V DC: 1,8 W
přípustné výkyvy napětí	-15 % / +10 %
provozní médium	stlačený vzduch podle ISO8573-1:2010 [7:4:4]
upozornění pro provozní a ovládací médium	provoz s přimazáváním olejem je možný (v jiných režimech se vyžaduje)
odolnost kmitům	zkouška použití v dopravě se stupněm 2 podle FN 942017-4 a EN 60068-2-6
odolnost nárazu	nárazový test stupně 2 podle FN 942017-5 a EN 60068-2-27
třída odolnosti korozi KBK	0 - bez nároků na odolnost korozi
shoda ohledně LABS	VDMA24364-B1/B2-L
max. rušivé magnetické pole	60 mT
teplota média	-5 ... 50 °C
hladina akustického tlaku	85 dB(A)
ochrana před přímým a nepřímým dotekem	malé funkční napětí s bezpečným odpojováním (PELV) třída ochrany podle EN60950/IEC 950
řídící médium	stlačený vzduch podle ISO8573-1:2010 [7:4:4]
okolní teplota	-5 ... 50 °C
jmenovitá provozní nadmořská výška	1000 m podle VDE 0580
hmotnost výrobku	1,134 g
rozsah provozního napětí čidla DC	10 ... 30 V
odolnost čidla zkratu	pulzující
proud do čidla naprázdno	$\leq$ 10 mA
max. výstupní proud čidla	200 mA
max. frekvence spínání čidla	5,000 Hz
zbytkové zvlnění, čidlo	$\pm$ 10 %
výpadek napájení čidla	$\leq$ 2 V
elektrické připojení	připojovací obrazec podle EN 175301-803, tvar C podle EN 175301-803 bez ochranného vodiče
připojení čidla	konektor 3 piny M8x1
typ upevnění	průchozí dírou
připojení pneumatiky 1	G1/4
připojení pneumatiky 2	G1/4
připojení pneumatiky 3	G1/4
upozornění k materiálu	ve shodě s RoHS
materiál těsnění	FPM HNBR NBR
materiál tělesa	hliníkový tlakový odlitek PA
materiál šroubů	ocel, pozink.
funkce spínaného prvku	vypínač