

pneumatický ventil CL-5/2-1/4

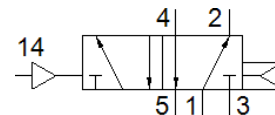
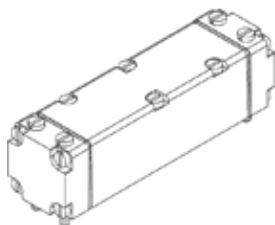
č. dílu: 5734

Classic - nepoužívejte prosím do nových konstrukcí

[bez přípojovací desky](#)

Moderní alternativy najdete pomocí zadání čtyř prvních znaků
typového označení do vyhledávacího pole.

FESTO



katalogový list

parametr	hodnota
funkce ventilu	5/2 monostabilní
typ ovládání	pneumatický
normální jmenovitý průtok	1,400 l/min
provozní tlak	1 ... 10 bar
jmenovitá světlost	6.5 mm
montážní poloha	libovol.
pomocné ruční ovládání	tlačítkem
řídící tlak	2 ... 10 bar
max. spínací frekvence	40 Hz
spínací čas	28 ms
provozní médium	stlačený vzduch podle ISO8573-1:2010 [7:4:4]
upozornění pro provozní a ovládací médium	provoz s přimazáváním olejem je možný (v jiných režimech se vyžaduje)
shoda ohledně LABS	VDMA24364-zóna III
teplota média	-10 ... 60 °C
typ upevnění	na přípojovací desce
připojení řídícího tlaku 12	G1/8
připojení řídícího tlaku 14	G1/8
připojení pneumatiky 1	G1/4
připojení pneumatiky 2	G1/4
připojení pneumatiky 3	G1/4
připojení pneumatiky 4	G1/4
připojení pneumatiky 5	G1/4
materiál těsnění	NBR
materiál tělesa	hliník legovaný pro tvárění
materiál membrány	PUR