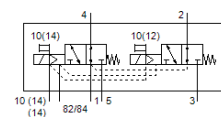


elektromagnetický ventil

VUVG-S10-T32U-MZT-M5-1T1L

č. dílu: 573390

FESTO



katalogový list

| parametr | hodnota |
|--|---|
| funkce ventilu | 2x3/2 monostabilní, v klidu otevř. |
| typ ovládní | elektrický |
| velikost ventilu | 10 mm |
| normální jmenovitý průtok | 130 l/min |
| provozní tlak v Mpa | -0.09 ... 1 MPa |
| provozní tlak | -0.9 ... 10 bar |
| konstrukce | pístové šoupě |
| typ návratu do původní polohy | mechanická pružina |
| povolení | c UL us - Recognized (OL) |
| stupeň krytí | IP65 IP67 |
| funkce odvětrání | lze škrtit |
| princip těsnění | měkký |
| montážní poloha | libovol. |
| pomocné ruční ovládní | s aretací tlačítkem |
| typ řízení | nepřímé řízení |
| napájení řídicím tlakem | vně |
| směr proudění | reversibilní |
| krytí | pozitivní krytí |
| indikace stavu signálu | LED |
| řídící tlak [Mpa] | 0.2 ... 0.8 MPa |
| řídící tlak | 2 ... 8 bar |
| max. spínací frekvence | 3 Hz |
| vypínací čas | 20 ms |
| spínací čas | 10 ms |
| spínací cyklus | 100 % |
| max. pozitivní zkušební impuls při signálu 0 | 1,600 μs |
| max. negativní zkušební impuls při signálu 1 | 3,000 μs |
| parametry cívky | 22 V DC: 1 W |
| přípustné výkyvy napětí | +/- 10 % |
| provozní médium | stlačený vzduch podle ISO8573-1:2010 [7:4:4] |
| upozornění pro provozní a ovládací médium | provoz s přimazáváním olejem je možný (v jiných režimech se vyžaduje) |
| odolnost kmitům | zkouška použití v dopravě se stupněm 2 podle FN 942017-4 a EN 60068-2-6 |
| odolnost nárazu | nárazový test stupně 2 podle FN 942017-5 a EN 60068-2-27 |
| třída odolnosti korozi KBK | 2 - mírné nároky na odolnost korozi |
| shoda ohledně LABS | VDMA24364-B1/B2-L |
| teplota média | -5 ... 60 °C |
| řídící médium | stlačený vzduch podle ISO8573-1:2010 [7:4:4] |
| okolní teplota | -5 ... 60 °C |
| hmotnost výrobku | 59 g |
| elektrické připojení | prostřednictvím připojovací desky |
| typ upevnění | na přípoj. liště |
| připojení pneumatiky 2 | M5 |
| připojení pneumatiky 4 | M5 |
| upozornění k materiálu | ve shodě s RoHS |
| materiál těsnění | HNBR NBR |
| materiál tělesa | hliník legovaný pro tvárění |