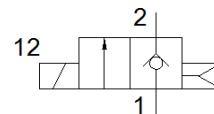
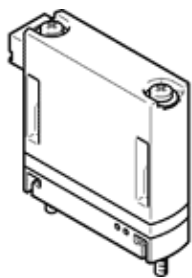


elektromagnetický ventil MHJ9-LF

č. dílu: 572078

FESTO



katalogový list

parametr	hodnota
funkce ventilu	2/2 monostabilní, v klidu uzavř.
typ ovládání	elektrický
stavební šířka	9 mm
normální jmenovitý průtok	50 l/min
provozní tlak v Mpa	0.05 ... 0.8 MPa
provozní tlak	0.5 ... 8 bar
konstrukce	sedlový ventil bez pružiny pro návrat do základní polohy
typ návratu do původní polohy	pneumatická pružina
stupeň krytí	IP40
rozměr rastru	9.5 mm
upozornění k provozu	neprovozovat bez průtoku Při montáži do bloku s průtokem max. teplota okolí 45 °C.
princíp těsnění	tvrdý
montážní poloha	libovol.
pomocné ruční ovládání	žádný
typ řízení	přímo
směr proudění	nelze obrátit
hodnota B	0.5
hodnota C	0.2 l/sbar
max. spínací frekvence	500 Hz
spínací čas při 0,4 MPa (4 bary, 58 psi) a 24 V, nový stav	0.7 ms
čas pro vypnutí při 0,4 MPa (4 bary, 58 psi) a 24 V, nový stav	0.9 ms
spínací čas při 0,4 MPa (4 bary, 58 psi) a 48 V, nový stav	0.6 ms
čas pro vypnutí při 0,4 MPa (4 bary, 58 psi) a 48 V, nový stav	0.8 ms
spínací čas při 0,4 MPa (4 bary, 58 psi) a 12 V, nový stav	1 ms
čas pro vypnutí při 0,4 MPa (4 bary, 58 psi) a 12 V, nový stav	0.9 ms
spínací čas při 0,05 MPa (0,5 baru, 7,25 psi) a 24 V, nový stav	0.7 ms
čas pro vypnutí při 0,05 MPa (0,5 baru, 7,25 psi) a 24 V, nový stav	0.9 ms
spínací čas při 0,6 MPa (6 barů, 87 psi) a 24 V, nový stav	0.75 ms
čas pro vypnutí při 0,6 MPa (6 barů, 87 psi) a 24 V, nový stav	0.9 ms
spínací čas při 0,8 MPa (8 barů, 116 psi) a 24 V, nový stav	0.8 ms
čas pro vypnutí při 0,8 MPa (8 barů, 116 psi) a 24 V, nový stav	0.9 ms
tolerance času pro vypnutí	+15 %/-25 %
tolerance času pro sepnutí	+/-15 %
rozsah provozního napětí DC	12 ... 53 V
spínací cyklus	100 %
upozornění k provoznímu napětí	jen s kabely MHJ9-KMH-...
odpor cívky	2.5 Ohm
provozní médium	stlačený vzduch podle ISO8573-1:2010 [7:4:4]
upozornění pro provozní a ovládací médium	provoz s přimazáváním olejem není možný
omezení pro teplotu okolí a média	v závislosti na spínací frekvenci
třída odolnosti korozi KBK	2 - mírné nároky na odolnost korozi
shoda ohledně LABS	VDMA24364-B2-L
skladovací teplota	-20 ... 50 °C
přípustná povrchová teplota cívky	120 °C
teplota média	-5 ... 60 °C

parametr	hodnota
okolní teplota	-5 ... 60 °C
max. utahovací moment upevnění ventilů	0.28 Nm
hmotnost výrobku	25 g
elektrické připojení	2 piny konektor KMH
typ upevnění	na připojovací desce
připojení pneumatiky 1	připojovací deska
připojení pneumatiky 2	připojovací deska
upozornění k materiálu	ve shodě s RoHS
materiál těsnění	HNBR
materiál tělesa	zesílený PA
materiál šroubů	ocel