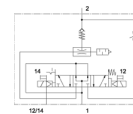
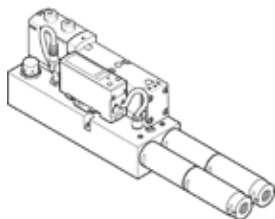


vakuové bloky

VABF-S4-1-V2B1-C-VH-20

č. dílu: 571425

FESTO



katalogový list

parametr	hodnota
jmenovitá světlost, Lavalova dýza	2 mm
konstrukce tlumiče hluku	otevřený
ochrana proti přepólování	pro všechna elektrická připojení
montážní poloha	libovol.
charakteristika ejektoru	vyšší vakuum standard
pomocné ruční ovládání	s aretací tlačítkem zakryto
integrováná funkce	elektrický vyfukovací impuls škrticí ventil elektrický spínací ventil elektrická funkce pro úsporu vzduchu zpětný ventil otevřený tlumič hluku vakuový spínač
konstrukce	není modulární
odolnost zkratu	ano
měřená veličina	relativní tlak
princip měření	piezorezistivní
funkce spínání	komparátor prahové hodnoty
funkce ventilu	5/3 ve stř. pol. pod tlakem
funkce spínaného prvku	spínač
rozsah nastavení hystereze [bar]	-0.9 ... 0 bar
prahová hodnota rozsahu nastavení	-0.999 ... 0 bar
provozní tlak	4 ... 8 bar
jmenovitý provozní tlak	6 bar
rozsah provozního napětí DC	21.6 ... 26.4 V
indukční ochranné zapojení	vhodné pro cívky MZ, MY, ME
proud chodu naprázdno	50 ... 150 mA
max. výstupní proud	50 mA
spínací cyklus	100 %
pokles napětí	≤ 1.5 V
parametry cívky	24 V DC: 1,3 W
odolnost přetížení	k dispozici
provozní médium	stlačený vzduch podle ISO8573-1:2010 [7:4:4]
upozornění pro provozní a ovládací médium	provoz s přimazáváním olejem není možný
třída odolnosti korozi KBK	0 - bez nároků na odolnost korozi
shoda ohledně LABS	VDMA24364-zóna III
teplota média	0 ... 50 °C
hladina akustického tlaku	78 dB(A)
stupeň krytí	IP65
okolní teplota	0 ... 50 °C
hmotnost výrobku	1,120 g
rozsah měřeného tlaku	-1 ... 0 bar
přesnost FS	3 %FS

parametr	hodnota
typ upevnění	na přípojovací desce
připojení pneumatiky 1	přípojovací deska velikosti 26 mm podle ISO 15407-2
připojení pneumatiky 3	přípojovací deska velikosti 26 mm podle ISO 15407-2
upozornění k materiálu	ve shodě s RoHS
materiál těsnění	NBR
materiál tělesa	hliník legovaný pro tváření
materiál šroubů	ocel pozinkováno
materiál tělesa konektoru	zinkový tlakový odlitek poniklováno
materiál nástrčných kontaktů	mosaz pozlaceno
materiál průhledového okénka	PA
materiál klávesnice	TPE-U