

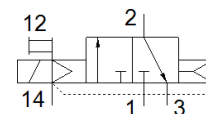
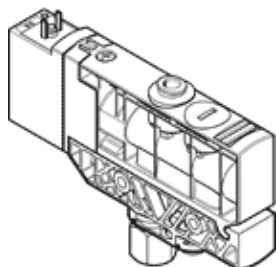
elektromagnetický ventil

VUVB-L-M32C-AZD-T14-2AC1

č. dílu: 568304

FESTO

Tento výrobek je dostupný pouze u společnosti Festo USA.
Tento typ je vhodný pro provoz s vakuem.



katalogový list

| parametr | hodnota |
|--|---|
| funkce ventilu | 3/2 monostabilní, v klidu uzavř. |
| typ ovládání | elektrický |
| velikost ventilu | 20 mm |
| normální jmenovitý průtok | 500 l/min |
| provozní tlak | -0,9 ... 8 bar |
| konstrukce | pístové šoupě |
| typ návratu do původní polohy | pneumatická pružina |
| stupeň krytí | IP65 |
| jmenovitá světlost | 7 mm |
| funkce odvětrání | nelze škrtit |
| princip těsnění | měkký |
| montážní poloha | libovol. |
| pomocné ruční ovládání | s aretací tlačítkem |
| typ řízení | nepřímo řízené |
| napájení řídicím tlakem | vně |
| směr proudění | nelze obrátit |
| řídicí tlak | 2 ... 8 bar |
| vypínací čas | 20 ms |
| spínací čas | 20 ms |
| parametry cívky | 110 V AC: 50/60 Hz, příkon při sepnutí 3,1 VA, trvale 2,2 VA |
| napěťová pevnost | 2,5 kV |
| stupeň znečištění | 3 |
| přípustné výkyvy napětí | +/- 10 % |
| provozní médium | stlačený vzduch podle ISO8573-1:2010 [7:4:4] |
| upozornění pro provozní a ovládací médium | provoz s přimazáváním olejem je možný (v jiných režimech se vyžaduje) |
| značka CE (viz prohlášení o shodě) | podle směrnice EU pro nízké napětí |
| třída odolnosti korozi KBK | 1 |
| skladovací teplota | -20 ... 40 °C |
| teplota média | -5 ... 50 °C |
| okolní teplota | -5 ... 50 °C |
| max. utahovací moment upevnění ventilů | 2 Nm |
| max. utahovací moment při montáži na stěnu | 3 Nm |
| hmotnost výrobku | 180 g |
| elektrické připojení | konektor podle EN 175301-803 tvar C |
| typ upevnění | průchozí dírou |
| připojení pomocného řídicího tlaku 12/14 | M5 |
| připojení odvětrání řídicího tlaku 84 | není svedeno |
| připojení pneumatiky 1 | QS-1/4 |
| připojení pneumatiky 2 | QS-1/4 |
| připojení pneumatiky 3 | NPT1/4-18 |

| parametr | hodnota |
|--|-----------------------------|
| upozornění k materiálu | ve shodě s RoHS |
| informace o materiálu přípojovací desky | zesílený PA |
| informace o materiálu těsnění | FPM HNBR NBR |
| informace o materiálu pouzdra | zesílený PA |
| informace o materiálu pístového šoupátka | hliník legovaný pro tváření |