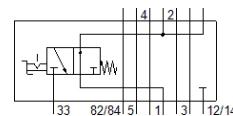
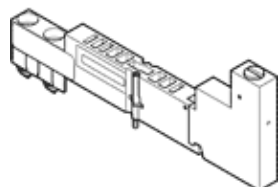


# svíslá deska se škracením VMPA1-HS

č. dílu: 567805

FESTO



## katalogový list

| parametr                                  | hodnota   |
|---|---|
| stavební šířka                            | 10 mm   |
| montážní poloha                           | libovol.  |
| vertikální výstavba pneumatické části     | uzávěr pro 1  |
| provozní tlak                             | 3 ... 8 bar   |
| normální jmenovitý průtok přívodu tlaku   | 103 l/min   |
| normální jmenovitý průtok odvětrání       | 213 l/min   |
| provozní médium                           | stlačený vzduch podle ISO8573-1:2010 [7:4:4]                          |
| upozornění pro provozní a ovládací médium | provoz s přimazáváním olejem je možný (v jiných režimech se vyžaduje) |
| třída odolnosti korozi KBK                | 2 - mírné nároky na odolnost korozi                                   |
| shoda ohledně LABS                        | VDMA24364-B1/B2-L   |
| stupeň krytí                              | IP65  |
| okolní teplota                            | -5 ... 50 °C  |
| hmotnost výrobku                          | 60 g  |
| způsob upevnění při vertikální výstavbě   | na řadové připojovací desce<br>na jednotlivé připojovací desce        |
| upozornění k materiálu                    | ve shodě s RoHS   |
| materiál tělesa                           | hliník legovaný pro tváření<br>zesílený PA                            |