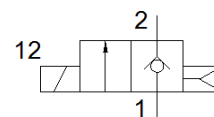


elektromagnetický ventil MHJ10-S-2,5-QS-6-HF/LP

č. dílu: 567798

FESTO



katalogový list

parametr	hodnota
funkce ventilu	2/2 monostabilní, v klidu uzavř.
typ ovládání	elektrický
stavební šířka	10 mm
normální jmenovitý průtok	160 l/min
provozní tlak v MPa	0.05 ... 0.4 MPa
provozní tlak	0.5 ... 4 bar
konstrukce	sedlový ventil bez pružiny pro návrat do základní polohy
typ návratu do původní polohy	pneumatická pružina
stupeň krytí	IP55
povolení	RCM Mark
značka CE (viz prohlášení o shodě)	podle směrnice EU-EMC podle EU-RoHS-RL
značka UKCA (viz prohlášení o shodě)	podle předpisů UK pro EMV podle předpisů UK RoHS
rozměr rastru	10.5 mm
upozornění k provozu	síťový zdroj musí poskytovat proud nejméně 1,7 bez výpadku napětí neprovozovat bez průtoku Při montáži do bloku s průtokem max. teplota okolí 45 °C.
princíp těsnění	tvrdý
montážní poloha	libovol.
pomocné ruční ovládání	žádný
typ řízení	přímo
směr proudění	nelze obrátit
ochrana proti přepólování	pro provozní napětí
přídavné funkce	zhášení jisker snížení předřizného proudu s rekuperací energie ochrana odpojením
hodnota B	0.36
hodnota C	0.66 l/sbar
max. spínací frekvence	500 Hz
spínací čas při 0,4 MPa (4 bary, 58 psi) a 24 V, nový stav	1 ms
čas pro vypnutí při 0,4 MPa (4 bary, 58 psi) a 24 V, nový stav	0.5 ms
spínací čas při 0,05 MPa (0,5 baru, 7,25 psi) a 24 V, nový stav	0.8 ms
čas pro vypnutí při 0,05 MPa (0,5 baru, 7,25 psi) a 24 V, nový stav	0.6 ms
tolerance času pro vypnutí	+15 %/-25 %
tolerance času pro sepnutí	+/-15 %
rozsah provozního napětí DC	21.6 ... 26.4 V
vstupní odpor	34 kOhm
spínací cyklus	100 %
parametry cívky	24 V DC: s omezením proudu 2 W, ve fázi bez omezení 7 W
rozsah signálu pro spuštění (trigger) DC	3 ... 30 V
upozornění k proudu při spínání	lineární nástup 0,09 - 0,44 mA při spouštěcím signálu 3 - 15 V 0,44 - 15,44 mA při spouštěcím signálu 15 - 30 V
přípustné výkyvy napětí	+/- 10 %
provozní médium	stlačený vzduch podle ISO8573-1:2010 [7:4:4]

parametr	hodnota
upozornění pro provozní a ovládací médium	provoz s přimazáváním olejem není možný
omezení pro teplotu okolí a média	v závislosti na spínací frekvenci
třída odolnosti korozi KBK	2 - mírné nároky na odolnost korozi
shoda ohledně LABS	VDMA24364-B2-L
skladovací teplota	-20 ... 50 °C
přípustná povrchová teplota cívky	120 °C
teplota média	-5 ... 60 °C
okolní teplota	-5 ... 60 °C
hmotnost výrobku	85 g
elektrické připojení	3 vodiče kabel
délka kabelu	2,5 m
typ upevnění	instalace vedení průchozí dírou dle volby:
připojení pneumatiky 1	QS-6
připojení pneumatiky 2	QS-6
upozornění k materiálu	ve shodě s RoHS
materiál těsnění	HNBR
materiál tělesa	zesílený PA zesílený PPS
materiál pláště kabelu	PUR
materiál šroubů	ocel