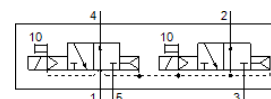
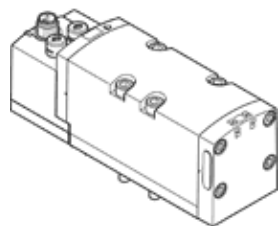


elektromagnetický ventil

VSVA-B-T32U-AD-D2-1R5L

č. dílu: 566991

FESTO



katalogový list

| parametr | hodnota |
|---|--|
| funkce ventilu | 2x3/2 monostabilní, v klidu otevř. |
| typ ovládní | elektrický |
| stavební šířka | 52 mm |
| normální jmenovitý průtok | 2,200 l/min |
| provozní tlak v Mpa | 0.3 ... 1 MPa |
| provozní tlak | 3 ... 10 bar |
| konstrukce | pístové šoupě |
| typ návratu do původní polohy | pneumatická pružina |
| povolení | C-Tick c CSA us (OL) c UL us - Recognized (OL) |
| značka KC | KC-EMV |
| značka CE (viz prohlášení o shodě) | podle směrnice EU-EMC |
| značka UKCA (viz prohlášení o shodě) | podle předpisů UK pro EMV podle předpisů UK RoHS |
| stupeň krytí | IP65 NEMA 4 |
| jmenovitá světlost | 15 mm |
| rozměr rastru | 59 mm |
| funkce odvětrání | lze škrtit přes desku se škrtením přes samostatnou připojovací desku |
| princip těsnění | měkký |
| montážní poloha | libovol. |
| odpovídá normě | ISO 5599-1 |
| pomocné ruční ovládní | s aretací tlačítkem |
| typ řízení | nepřímo řízené |
| napájení řídicím tlakem | vnitřní |
| směr proudění | nelze obrátit |
| krytí | pozitivní krytí |
| indikace stavu signálu | LED |
| průtok ventilem | 3,000 l/min |
| průtok ventilem na samostatné připojovací desce | 2,000 l/min |
| průtok ventilem v řadovém uspořádání | 2,200 l/min |
| vypínací čas | 35 ms |
| spínací čas | 20 ms |
| spínací cyklus | 100 % |
| max. pozitivní zkušební impuls při signálu 0 | 1,000 μ s |
| max. negativní zkušební impuls při signálu 1 | 3,500 μ s |
| jmenovitý tlak přitahu na každou elektromagnetickou cívku | 165 mA po 30 ms |
| jmenovitý proud při omezení proudu | 35 mA po 30 ms |
| parametry cívky | 24 V DC: 4,6 W |
| přípustné výkyvy napětí | +/- 10 % |
| provozní médium | stlačený vzduch podle ISO8573-1:2010 [7:4:4] |
| upozornění pro provozní a ovládací médium | provoz s přimazáváním olejem je možný (v jiných režimech se vyžaduje) |

| parametr | hodnota |
|----------------------------|---|
| odolnost kmitům | zkouška použití v dopravě se stupněm 2 podle FN 942017-4 a EN 60068-2-6 |
| odolnost nárazu | nárazový test stupně 2 podle FN 942017-5 a EN 60068-2-27 |
| třída odolnosti korozi KBK | 0 - bez nároků na odolnost korozi |
| shoda ohledně LABS | VDMA24364-B1/B2-L |
| teplota média | -5 ... 50 °C |
| relativní vlhkost vzduchu | 0 - 90 % |
| řídící médium | stlačený vzduch podle ISO8573-1:2010 [7:4:4] |
| okolní teplota | -5 ... 50 °C |
| hmotnost výrobku | 740 g |
| elektrické připojení | 3 piny M12x1 centrální konektor kulatý tvar |
| typ upevnění | na připojovací desce |
| připojení pneumatiky 1 | připojovací deska velikosti 2 podle ISO 5599-1 |
| připojení pneumatiky 2 | připojovací deska velikosti 2 podle ISO 5599-1 |
| připojení pneumatiky 3 | připojovací deska velikosti 2 podle ISO 5599-1 |
| připojení pneumatiky 4 | připojovací deska velikosti 2 podle ISO 5599-1 |
| připojení pneumatiky 5 | připojovací deska velikosti 2 podle ISO 5599-1 |
| upozornění k materiálu | ve shodě s RoHS |
| materiál těsnění | FPM HNBR NBR |
| materiál tělesa | hliníkový tlakový odlitek PA |
| materiál šroubů | ocel pozinkováno |