

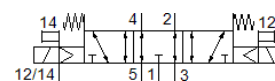
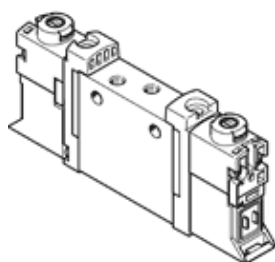
elektromagnetický ventil

VUVG-L10A-P53E-ZT-M3-1P3

č. dílu: 566446

FESTO

Tento typ je vhodný pro provoz s vakuem.



katalogový list

parametr	hodnota
funkce ventilu	5/3 ve stř. poloze odvětr.
typ ovládání	elektrický
velikost ventilu	10 mm
normální jmenovitý průtok	90 l/min
provozní tlak v Mpa	-0.09 ... 1 MPa
provozní tlak	-0.9 ... 10 bar
konstrukce	pístové šoupě
typ návratu do původní polohy	mechanická pružina
povolení	RCM Mark c UL us - Recognized (OL)
stupeň krytí	IP40 IP65 se zásuvkou
jmenovitá světlost	2 mm
funkce odvětrání	lze škrtit
princip těsnění	měkký
montážní poloha	libovol.
pomocné ruční ovládání	s aretací tlačítkem zakryto
typ řízení	nepřímo řízené
napájení řídicím tlakem	vně
krytí	neurčené krytí
řídící tlak [Mpa]	0.3 ... 0.8 MPa
řídící tlak	3 ... 8 bar
vhodnost pro vakuum	ano
vypínací čas	25 ms
spínací čas	8 ms
čas pro sepnutí	14 ms
spínací cyklus	100 %
max. pozitivní zkušební impuls při signálu 0	700 μs
max. negativní zkušební impuls při signálu 1	900 μs
parametry cívky	24 V DC: 1 W 24 V DC: ve fázi malého příkonu 0,3 W, ve fázi velkého příkonu 1,0 W
přípustné výkyvy napětí	+/- 10 %
provozní médium	stlačený vzduch podle ISO8573-1:2010 [7:4:4]
upozornění pro provozní a ovládací médium	provoz s přimazáváním olejem je možný (v jiných režimech se vyžaduje)
odolnost kmitům	zkouška použití v dopravě se stupněm 2 podle FN 942017-4 a EN 60068-2-6
omezení pro teplotu okolí a média	bez omezení proudu po sepnutí -5 - 50 °C
odolnost nárazu	nárazový test stupně 2 podle FN 942017-5 a EN 60068-2-27
třída odolnosti korozi KBK	2 - mírné nároky na odolnost korozi
shoda ohledně LABS	VDMA24364-B1/B2-L

parametr	hodnota
teplota média	-5 ... 60 °C
řídící médium	stlačený vzduch podle ISO8573-1:2010 [7:4:4]
okolní teplota	-5 ... 60 °C
hmotnost výrobku	49 g
elektrické připojení	prostřednictvím elektrické připojovací desky
typ upevnění	na přípoj. liště průchozí dírou dle volby:
připojení pomocného řídícího tlaku 12/14	M3
připojení pneumatiky 1	M3
připojení pneumatiky 2	M3
připojení pneumatiky 3	M3
připojení pneumatiky 4	M3
připojení pneumatiky 5	M3
upozornění k materiálu	ve shodě s RoHS
materiál těsnění	HNBR NBR
materiál tělesa	hliník legovaný pro tváření