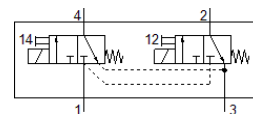
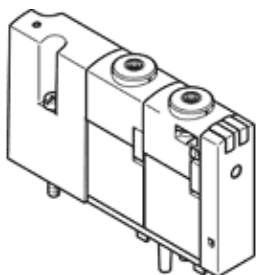


elektromagnetický ventil VOVC-BT-T32C-MH-F-1T1

č. dílu: 565449

FESTO



katalogový list

parametr	hodnota
funkce ventilu	2x3/2 monostabilní, v klidu uzavř.
typ ovládní	elektrický
velikost ventilu	10 mm
provozní tlak v Mpa	0 ... 0.8 MPa
provozní tlak	0 ... 8 bar 0 ... 116 psi
konstrukce	sedlový ventil s návratem do zákl pol. pružinou
typ návratu do původní polohy	mechanická pružina
stupeň krytí	IP40
povolení	c UL us - Recognized (OL)
jmenovitá světlost	0.65 mm
funkce odvětrání	nelze škrtit
princíp těsnění	měkký
montážní poloha	libovol.
pomocné ruční ovládní	tlačítkem
typ řízení	přímo
směr proudění	nelze obrátit
krytí	negativní krytí
indikace stavu signálu	LED
hodnota B	0.24
hodnota C	0.048 l/sbar
průtok ventilem	10 l/min
průtok ventilem v řadovém uspořádání	10 l/min
vypínací čas	4.7 ms
spínací čas	5.2 ms
max. pozitivní zkušební impuls při signálu 0	600 μs
max. negativní zkušební impuls při signálu 1	800 μs
parametry cívky	24 V DC: ve fázi malého příkonu 0,3 W, ve fázi velkého příkonu 1,0 W
přípustné výkyvy napětí	+/- 10 %
provozní médium	stlačený vzduch podle ISO8573-1:2010 [7:4:4]
upozornění pro provozní a ovládací médium	provoz s přimazáváním olejem je možný (v jiných režimech se vyžaduje)
třída odolnosti korozi KBK	1 - nízké požadavky na odolnost korozi
shoda ohledně LABS	VDMA24364-B2-L
teplota média	-5 ... 50 °C
řídící médium	stlačený vzduch podle ISO8573-1:2010 [7:4:4]
okolní teplota	-5 ... 50 °C
hmotnost výrobku	30 g
elektrické připojení	prostřednictvím připojovací desky
připojení pneumatiky 1	připojovací deska
připojení pneumatiky 2	připojovací deska
připojení pneumatiky 3	připojovací deska
připojení pneumatiky 4	připojovací deska
upozornění k materiálu	ve shodě s RoHS
materiál těsnění	NBR PU
materiál tělesa	zesílený PA