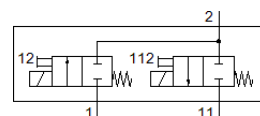
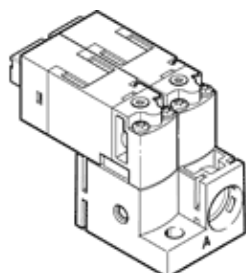


vakuový ventil MHA1-2X2/2G-1,5

č. dílu: 563365

FESTO

s možností montáže prostřednictvím jednoho šroubu na libovolnou rovnou plochu.



katalogový list

parametr	hodnota
funkce ventilu	2x2/2 monostabilní, v klidu uzavř.
typ ovládání	elektrický
stavební šířka	20 mm
normální jmenovitý průtok	30 l/min
provozní tlak	0 ... 1.5 bar
typ návratu do původní polohy	mechanická pružina
stupeň krytí	IP40
značka CE (viz prohlášení o shodě)	podle směrnice EU-EMC podle EU-RoHS-RL
značka UKCA (viz prohlášení o shodě)	podle předpisů UK pro EMV podle předpisů UK RoHS
jmenovitá světlost	1.5 mm
rozměr rastru	20 mm
funkce odvětrání	nelze škrtit
princip těsnění	měkký
montážní poloha	libovol.
pomocné ruční ovládání	tlačítkem
typ řízení	přímo
směr proudění	nelze obrátit
indikace stavu signálu	LED
provozní tlak pro návrat	-0.95 ... 0 bar
vhodnost pro vakuum	ano
normální průtok	30 l/min
max. spínací frekvence	10 Hz
vypínací čas	6 ms
spínací čas	6 ms
spínací cyklus	100 %
parametry cívky	24 V DC: ve fázi nízkého příkonu 0,7 W, ve fázi vysokého příkonu 3 W
přípustné výkyvy napětí	+/- 10 %
provozní médium	stlačený vzduch podle ISO8573-1:2010 [7:4:4]
upozornění pro provozní a ovládací médium	provoz s přimazáváním olejem je možný (v jiných režimech se vyžaduje)
odolnost kmitům	zkouška použití v dopravě se stupněm 2 podle FN 942017-4 a EN 60068-2-6
odolnost nárazu	nárazový test stupně 2 podle FN 942017-5 a EN 60068-2-27
třída odolnosti korozi KBK	2 - mírné nároky na odolnost korozi
shoda ohledně LABS	VDMA24364-B2-L
skladovací teplota	-20 ... 60 °C
teplota média	-5 ... 50 °C
okolní teplota	-5 ... 50 °C
hmotnost výrobku	26.3 g
max. délka vedení	30 m
elektrické připojení	konektor KMH
typ upevnění	průchozí dírou

parametr	hodnota
připojení pneumatiky 1	připraveno pro QSP10
připojení pneumatiky 11	připraveno pro QSP10
připojení pneumatiky 2	připraveno pro QSP10
upozornění k materiálu	ve shodě s RoHS
materiál těsnění	FPM HNBR NBR
materiál tělesa	zesílený PA zesílený PPS
materiál šroubů	ocel