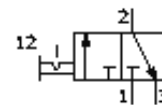


spínací ventil MS9-EM-NG-VS

č. dílu: 562953

FESTO



katalogový list

| parametr | hodnota |
|--|--|
| řada | MS |
| velikost | 9 |
| rozměr rastru | 90 mm |
| konstrukce | pístové šoupě |
| typ ovládání | ruční |
| princip těsnění | měkký |
| funkce odvětrání | nelze škrtit |
| pojistka ovládání | otočná hlavice s aretací |
| typ návratu do původní polohy | nucené vedení |
| typ řízení | přímo |
| funkce ventilu | 3/2 impulsní |
| provozní tlak | 0 ... 20 bar |
| normální jmenovitý průtok | 18,000 l/min |
| normální jmenovitý průtok 2-3 | 14,100 l/min |
| provozní médium | filtrovaný stlačený vzduch, jemnost filtrace 40 µm, mazaný nebo nemazaný |
| třída odolnosti korozi KBK | 2 |
| upozornění k materiálu | ve shodě s RoHS |
| teplota média | -10 ... 60 °C |
| okolní teplota | -10 ... 60 °C |
| typ upevnění | dle volby: příslušenstvím instalace vedení |
| montážní poloha | libovol. |
| hmotnost výrobku | 2,200 g |
| připojení pneumatiky 3 | NPT1-11 1/2 |
| informace o materiálu pístového šoupátka | POM |
| informace o materiálu těsnění | NBR |
| informace o materiálu pouzdra | hliníkový tlakový odlitek |