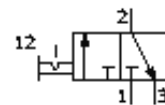


# spínací ventil MS9-EM-G-VS

č. dílu: 562951

FESTO



## katalogový list

parametr	hodnota
řada	MS
velikost	9
rozměr rastru	90 mm
konstrukce	pístové šoupě
typ ovládání	ruční
princip těsnění	měkký
funkce odvětrání	nelze škrtit
pojistka ovládání	otočná hlavice s aretací
typ návratu do původní polohy	nucené vedení
typ řízení	přímo
funkce ventilu	3/2 impulsní
provozní tlak	0 ... 20 bar
normální jmenovitý průtok	18,000 l/min
normální jmenovitý průtok 2-3	14,100 l/min
provozní médium	filtrovaný stlačený vzduch, jemnost filtrace 40 µm, mazaný nebo nemazaný
třída odolnosti korozi KBK	2
upozornění k materiálu	ve shodě s RoHS
teplota média	-10 ... 60 °C
okolní teplota	-10 ... 60 °C
typ upevnění	dle volby: příslušenstvím instalace vedení
montážní poloha	libovol.
hmotnost výrobku	2,200 g
připojení pneumatiky 3	G1
informace o materiálu pístového šoupátka	POM
informace o materiálu těsnění	NBR
informace o materiálu pouzdra	hliníkový tlakový odlitek