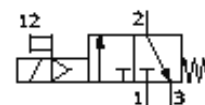


spínací ventil MS9-EE-NG-V110-S-VS

č. dílu: 562948

FESTO



katalogový list

parametr	hodnota
řada	MS
velikost	9
rozměr rastru	90 mm
konstrukce	pístové šoupě
typ ovládání	elektrický
princip těsnění	měkký
funkce odvětrání	nelze škrtit
pomocné ruční ovládání	s aretací tlačítkem
typ návratu do původní polohy	mechanická pružina
typ řízení	nepřímo řízené
funkce ventilu	3/2 monostabilní, v klidu uzavř.
provozní tlak	3,5 ... 16 bar
normální jmenovitý průtok	18,000 l/min
normální jmenovitý průtok 2-3	14,100 l/min
spínací cyklus	100%
parametry cívky	110 V AC: 50 Hz, příkon při sepnutí 11,5 VA, trvalý příkon 8,9 VA 110 V AC: 60 Hz, příkon při sepnutí 9,5 VA, trvalý příkon 6,2 VA
provozní médium	filtrovaný stlačený vzduch, jemnost filtrace 40 µm, mazaný nebo nemazaný
třída odolnosti korozi KBK	2
upozornění k materiálu	ve shodě s RoHS
teplota média	-10 ... 60 °C
hladina akustického tlaku	93 dB(A)
stupeň krytí	IP65
okolní teplota	-10 ... 60 °C
typ upevnění	dle volby: příslušenstvím instalace vedení
montážní poloha	libovol.
hmotnost výrobku	2,300 g
připojení pneumatiky 3	NPT1-11 1/2
elektrické připojení	konektor čtyřhranný tvar dle DIN EN 175301-803 tvar A
informace o materiálu pístového šoupátka	POM
informace o materiálu těsnění	NBR
informace o materiálu pouzdra	hliníkový tlakový odlitek