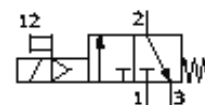
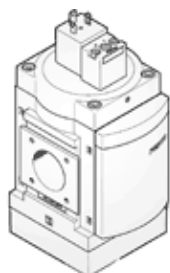


# spínací ventil MS9-EE-G-V230-S-VS

č. dílu: 562944

FESTO



## katalogový list

parametr	hodnota
řada	MS
velikost	9
rozměr rastru	90 mm
konstrukce	pístové šoupě
typ ovládání	elektrický
princip těsnění	měkký
funkce odvětrání	nelze škrtit
pomocné ruční ovládání	s aretací tlačítkem
typ návratu do původní polohy	mechanická pružina
typ řízení	nepřímo řízené
funkce ventilu	3/2 monostabilní, v klidu uzavř.
provozní tlak	3,5 ... 16 bar
normální jmenovitý průtok	18,000 l/min
normální jmenovitý průtok 2-3	14,100 l/min
spínací cyklus	100%
parametry cívky	230 V AC: 50 Hz, příkon při sepnutí 11,5 VA, trvalý příkon 9,1 VA 230 V AC: 60 Hz, příkon při sepnutí 9,5 VA, trvalý příkon 6,4 VA
provozní médium	filtrovaný stlačený vzduch, jemnost filtrace 40 µm, mazaný nebo nemazaný
třída odolnosti korozi KBK	2
upozornění k materiálu	ve shodě s RoHS
teplota média	-10 ... 60 °C
hladina akustického tlaku	93 dB(A)
stupeň krytí	IP65
okolní teplota	-10 ... 60 °C
typ upevnění	dle volby: příslušenstvím instalace vedení
montážní poloha	libovol.
hmotnost výrobku	2,300 g
připojení pneumatiky 3	G1
elektrické připojení	konektor čtyřhranný tvar dle DIN EN 175301-803 tvar A
informace o materiálu pístového šoupátka	POM
informace o materiálu těsnění	NBR
informace o materiálu pouzdra	hliníkový tlakový odlitek