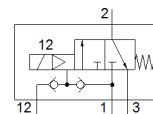
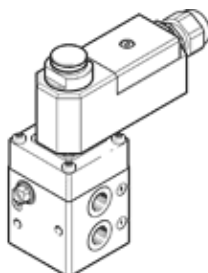


# elektromagnetický ventil

## VOFC-L-M32C-MC-G14-1K4-EX3A

č. dílu: 562878

FESTO



### katalogový list

parametr	hodnota
funkce ventilu	3/2 monostabilní, v klidu uzavř.
typ ovládní	elektrický
stavební šířka	51 mm
normální jmenovitý průtok	900 l/min
provozní tlak	2 ... 8 bar
konstrukce	nepřímo řízený sedlový ventil
typ návratu do původní polohy	mechanická pružina
stupeň krytí	IP65
jmenovitá světlost	6 mm
princip těsnění	měkký
montážní poloha	libovol.
pomocné ruční ovládní	žádný
typ řízení	nepřímo řízené
napájení řídicím tlakem	vně vnitřní
směr proudění	nelze obrátit
úroveň integrity bezpečnosti (Safety Integrity Level - SIL)	do SIL 4 režim vysokých požadavků (High Demand mode) až do SIL 4 režim nízkých požadavků (Low Demand mode)
upozornění k provoznímu tlaku	0 - 8 barů s vnějším přívodem řídicího tlaku
průtok při přívodu tlaku Kv	0.72 m <sup>3</sup> /h
průtok při odvětrání Kv	1.38 m <sup>3</sup> /h
vypínací čas	12 ms
spínací čas	20 ms
spínací cyklus	100%
požadovaný proudový příkon	16 mA
max. vstupní příkon	1.2 W
max. vstupní napětí	32 V
max. vstupní proud	0.2 A
parametry cívky	14 V DC - 32 V DC
kategorie ATEX pro plyny	II 2G
Ex - druh ochrany před vzplanutím plynů	Ex ia IIC T6, T5
Ex - teplota okolí	T5: -30°C ≤ Ta ≤ +65°C T6: -30°C ≤ Ta ≤ +50°C
certifikát vydavatele	PTB 08 ATEX 2038
provozní médium	stlačený vzduch podle ISO8573-1:2010 [-:-:-]
značka CE (viz prohlášení o shodě)	podle směrnice EU pro ochranu Ex (ATEX)
třída odolnosti korozi KBK	4
teplota média	-25 ... 60 °C
hmotnost výrobku	880 g
elektrické připojení	svorkovnice v rozvaděči, závit pro vstup kabelu M20x1,5
připojení pneumatiky 1	G1/4
připojení pneumatiky 2	G1/4
připojení pneumatiky 3	G1/4
upozornění k materiálu	obsahuje látky LABS ve shodě s RoHS
informace o materiálu těsnění	NBR
informace o materiálu pouzdra	hliník potaženo tvrdokovem