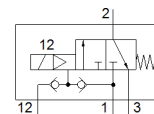
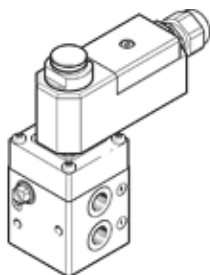


elektromagnetický ventil

VOFC-L-M32C-MC-G14-1UK4-EX4ME

č. dílu: 562877

FESTO



katalogový list

parametr	hodnota
funkce ventilu	3/2 monostabilní, v klidu uzavř.
typ ovládání	elektrický
stavební šířka	51 mm
normální jmenovitý průtok	900 l/min
provozní tlak	2 ... 8 bar
konstrukce	nepřímo řízený sedlový ventil
typ návratu do původní polohy	mechanická pružina
stupeň krytí	IP65
jmenovitá světlost	6 mm
princip těsnění	měkký
montážní poloha	libovol.
pomocné ruční ovládání	žádný
typ řízení	nepřímo řízené
napájení řídicím tlakem	vně vnitřní
směr proudění	nelze obrátit
úroveň integrity bezpečnosti (Safety Integrity Level - SIL)	do SIL 4 režim vysokých požadavků (High Demand mode) až do SIL 4 režim nízkých požadavků (Low Demand mode)
upozornění k provoznímu tlaku	0 - 8 barů s vnějším přívodem řídicího tlaku
průtok při přívodu tlaku Kv	0.72 m ³ /h
průtok při odvětrání Kv	1.38 m ³ /h
vypínací čas	12 ms
spínací čas	20 ms
spínací cyklus	100%
parametry cívky	24 V AC: 1,8 VA 24 V DC: 1,8 W
přípustné výkyvy napětí	-15 % / +10 %
kategorie ATEX pro plyny	II 2G
Ex - druh ochrany před vzplanutím plynů	Ex emb II T6, T5
ATEX kategorie pro prach	II 2D
Ex - druh ochrany před vzplanutím prachu	Ex tD A21 IP65 T80°C, T95°C
Ex - teplota okolí	T5: -20°C ≤ Ta ≤ +60°C T6: -20°C ≤ Ta ≤ +50°C T80°C: -20°C ≤ Ta ≤ +50°C T95°C: -20°C ≤ Ta ≤ +60°C
certifikát vydavatele	PTB 08 ATEX 2042 X
provozní médium	stlačený vzduch podle ISO8573-1:2010 [-:-:-]
značka CE (viz prohlášení o shodě)	podle směrnice EU pro ochranu Ex (ATEX)
třída odolnosti korozi KBK	4
teplota média	-25 ... 60 °C
hmotnost výrobku	880 g
elektrické připojení	svorkovnice v rozvaděči, závit pro vstup kabelu M20x1,5
připojení pneumatiky 1	G1/4
připojení pneumatiky 2	G1/4
připojení pneumatiky 3	G1/4
upozornění k materiálu	obsahuje látky LABS ve shodě s RoHS
informace o materiálu těsnění	NBR
informace o materiálu pouzdra	hliník potaženo tvrdokovem