

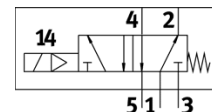
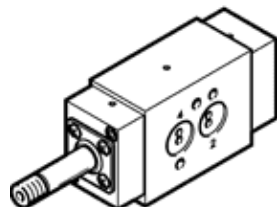
základní ventil

VOFC-L-M52-M-FG14-F9-A

č. dílu: 562868
výběhový výrobek

FESTO

Výběhový typ, Nepoužívejte prosím do nových konstrukcí. Alternativní výrobek viz portál podpory.



katalogový list

| parametr | hodnota |
|---|---|
| funkce ventilu | 5/2 monostabilní |
| typ ovládní | elektrický |
| stavební šířka | 40 mm |
| normální jmenovitý průtok | 750 l/min |
| provozní tlak | 2 ... 8 bar |
| konstrukce | ventil se šoupátkem bez měkkého těsnění |
| typ návratu do původní polohy | mechanická pružina |
| stupeň krytí | IP65 |
| jmenovitá světlost | 6 mm |
| princip těsnění | tvrdý |
| montážní poloha | libovol. |
| pomocné ruční ovládní | žádný |
| typ řízení | nepřímo řízené |
| napájení řídicím tlakem | vnitřní |
| směr proudění | nelze obrátit |
| úroveň integrity bezpečnosti (Safety Integrity Level - SIL) | do SIL 2 režim vysokých požadavků výrobek lze použít v SRP/CS do úrovně SIL 2, nízké požadavky |
| průtok při přívodu tlaku Kv | 0.65 m ³ /h |
| průtok při odvětrání Kv | 0.65 m ³ /h |
| vypínací čas | 40 ms |
| spínací čas | 24 ms |
| spínací cyklus | 100% |
| provozní médium | stlačený vzduch podle ISO8573-1:2010 [-:--] |
| třída odolnosti korozi KBK | 4 |
| teplota média | -25 ... 60 °C |
| okolní teplota | -25 ... 60 °C |
| hmotnost výrobku | 620 g |
| připojení pneumatiky 1 | G1/4 |
| připojení pneumatiky 2 | připojovací obrazec NAMUR |
| připojení pneumatiky 3 | G1/4 |
| připojení pneumatiky 4 | připojovací obrazec NAMUR |
| upozornění k materiálu | obsahuje látky LABS ve shodě s RoHS |
| informace o materiálu těsnění | NBR |
| informace o materiálu pouzdra | hliník potaženo tvrdokovem |