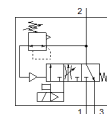


ventil pro náběh tlaku a odvětrání MS9-SV

č. dílu: 562176

FESTO



příklad zobrazení

katalogový list

Obecný katalogový list - jednotlivé hodnoty závisí na Vaší konfiguraci.

parametr	hodnota
řada	MS
velikost	9
rozměr rastru	90 mm
bezpečnostní funkce	odvětrání
úroveň vlastností (PL)	odvětrání / do kategorie 1, úroveň vlastností c
konstrukce	pístové šoupě
typ ovládání	elektrický
princip těsnění	měkký
funkce odvětrání	nelze škrtit
pomocné ruční ovládání	žádný Na elektromagnetickém ventilu pro řídicí tlak: tlačítko, na ventilu pro pomalý náběh tlaku a odvětrání: s aretací, se samočinným návratem zpět
typ návratu do původní polohy	mechanická pružina
typ řízení	nepřímo řízené
funkce ventilu	3/2 monostabilní, v klidu uzavř. funkce pomalého náběhu tlaku
provozní tlak v Mpa	0.35 ... 1.6 MPa
provozní tlak	3.5 ... 16 bar
ukazatel tlaku	G1/4, připraveno G1/8, připraveno červeno-zelená stupnice s čidlem tlaku s manometrem s indikací sepnutí
normální jmenovitý průtok	8,300 ... 16,550 l/min
spínací cyklus	100 %
parametry cívky	110 V AC: 50/60 Hz, příkon při sepnutí 14,5 VA, trvale 10,5 VA 230 V AC: 50/60 Hz, příkon při sepnutí 14,5 VA, trvale 10,5 VA 24 V DC: 2,7 W 24 V DC: 8,4 W
jmenovité provozní napětí DC	110 V 230 V 24 V
přípustné výkyvy napětí	+/- 10 %
provozní médium	stlačený vzduch podle ISO8573-1:2010 [7:4:4]
upozornění pro provozní a ovládací médium	provoz s přimazáváním olejem je možný (v jiných režimech se vyžaduje)
třída odolnosti korozi KBK	2 - mírné nároky na odolnost korozi
upozornění k materiálu	ve shodě s RoHS
shoda ohledně LABS	VDMA24364-B1/B2-L
stupeň krytí	IP65
teplota média	0 ... 60 °C
okolní teplota	0 ... 60 °C
skladovací teplota	0 ... 60 °C
odolnost nárazu	nárazový test stupně 1 podle FN 942017-5 a EN 60068-2-27

parametr	hodnota
odolnost kmitům	Zkouška použití v dopravě, stupeň 1 podle FN 942017-4 a EN 60068-2-6
povolení	c UL us - Recognized (OL)
značka CE (viz prohlášení o shodě)	podle směrnice EU-EMC podle směrnice EU pro stroje podle EU-RoHS-RL
značka UKCA (viz prohlášení o shodě)	podle předpisů UK pro EMV podle předpisů UK pro stroje podle předpisů UK RoHS
typ upevnění	instalace vedení příslušenstvím dle volby:
montážní poloha	libovol.
připojení manometru	G1/8 G1/4
elektrické připojení	připojovací obrazec podle EN 175301-803, tvar A konektor podle EN 175301-803 čtyřhranný tvar
materiál tělesa	hliníkový tlakový odlitek
materiál těsnění	NBR
materiál pístového šoupátka	mosaz
materiál krytu	hliník legovaný pro tvárění
materiál dolního krytu	PA