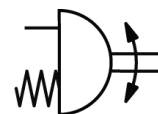
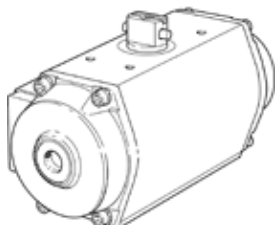


kyvný pohon DRE-50-F10-Q06-FO-O

č. dílu: 561912

FESTO

jednočinný, přívod vzduchu dle VDI/VDE 3845-ventily Namur lze přímo připevnit jako přírubu.



katalogový list

parametr	hodnota
velikost pohonu	50
připojovací obrazec příruby	F10
úhel kyvu	90 deg
rozsah nastavení koncové polohy při 0°	-4 ... 8 deg
rozsah nastavení koncové polohy při 90°	-8 ... 4 deg
připojení armatury odpovídá normě	ISO 5211
tlumení	žádné tlumení
montážní poloha	libovol.
provozní režim	jednočinný
konstrukce	ozubený hřeben/pastorek
snímání polohy	bez
uzavřený směr	síla pružiny, otvírací
připojení ventilu odpovídá normě	VDI/VDE 3845 (NAMUR)
provozní tlak	2 ... 10 bar
kategorie ATEX pro plyny	II 2G
Ex - druh ochrany před vzplanutím plynů	c T6
ATEX kategorie pro prach	II 2D
Ex - druh ochrany před vzplanutím prachu	c 60°C
Ex - teplota okolí	-20°C ≤ Ta ≤ +60°C
provozní médium	stlačený vzduch podle ISO8573-1:2010 [7:4:4]
upozornění pro provozní a ovládací médium	provoz s přimazáváním olejem je možný (v jiných režimech se vyžaduje)
značka CE (viz prohlášení o shodě)	podle směrnice EU pro ochranu Ex (ATEX)
třída odolnosti korozi KBK	3
okolní teplota	-20 ... 80 °C
spotřeba vzduchu při 6 barech na cyklus 0°-90°-0°	12 l
hmotnost výrobku	12,200 g
připojení hřídele	V22
připojení pneumatiky	připojovací deska G1/4
upozornění k materiálu	obsahuje látky LABS