

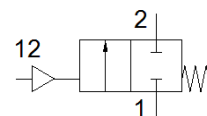
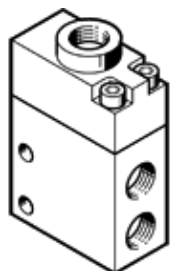
# pneumatický ventil

## VL-2-1/4

č. dílu: 561601  
výběhový výrobek

FESTO

Výběhový typ. Dodáván do r. 2018. Alternativní výrobek viz portál podpory.



## katalogový list

parametr	hodnota
funkce ventilu	2/2 monostabilní, v klidu uzavř.
typ ovládání	pneumatický
stavební šířka	25 mm
normální jmenovitý průtok	600 l/min
provozní tlak	0 ... 10 bar
konstrukce	talířové sedlo
typ návratu do původní polohy	mechanická pružina
jmenovitá světlost	7 mm
montážní poloha	libovol.
řídící tlak	1,2 ... 4 bar
vypínací čas	17 ms
spínací čas	10 ms
provozní médium	stlačený vzduch podle ISO8573-1:2010 [7:4:4]
upozornění pro provozní a ovládací médium	provoz s přimazáváním olejem je možný (v jiných režimech se vyžaduje)
třída odolnosti korozi KBK	2 - mírné nároky na odolnost korozi
teplota média	-10 ... 60 °C
okolní teplota	-10 ... 60 °C
hmotnost výrobku	260 g
typ upevnění	průchozí dírou
připojení řídícího tlaku 12	G1/4
připojení pneumatiky 1	G1/4
připojení pneumatiky 2	G1/4
informace o materiálu těsnění	NBR
informace o materiálu pouzdra	hliník eloxovaný