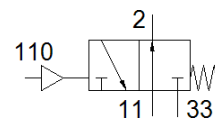
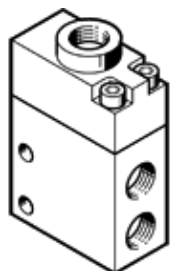


pneumatický ventil VLO-3-1/4

č. dílu: 561600
výběhový výrobek

FESTO

Výběhový typ. Dodáván do r. 2018. Alternativní výrobek viz portál podpory.



katalogový list

| parametr | hodnota |
|---|---|
| funkce ventilu | 3/2monostabilní, v klidu otevř. |
| typ ovládání | pneumatický |
| stavební šířka | 25 mm |
| normální jmenovitý průtok | 600 l/min |
| provozní tlak | 0 ... 10 bar |
| konstrukce | talířové sedlo |
| typ návratu do původní polohy | mechanická pružina |
| jmenovitá světlost | 7 mm |
| montážní poloha | libovol. |
| řídící tlak | 0.5 ... 6 bar |
| vypínací čas | 12 ms |
| spínací čas | 4 ms |
| provozní médium | stlačený vzduch podle ISO8573-1:2010 [7:4:4] |
| upozornění pro provozní a ovládací médium | provoz s přimazáváním olejem je možný (v jiných režimech se vyžaduje) |
| třída odolnosti korozi KBK | 2 - mírné nároky na odolnost korozi |
| teplota média | -10 ... 60 °C |
| okolní teplota | -10 ... 60 °C |
| hmotnost výrobku | 275 g |
| typ upevnění | průchozí dírou |
| připojení řídicího tlaku 12 | G1/4 |
| připojení pneumatiky 1 | G1/4 |
| připojení pneumatiky 2 | G1/4 |
| připojení pneumatiky 3 | G1/4 |
| informace o materiálu těsnění | NBR |
| informace o materiálu pouzdra | hliník eloxovaný |