

přímočarý pohon DFPI-100- -ND2P-C1V-P

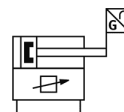
č. dílu: 561380

FESTO

s integrovaným odměřováním, regulátorem polohy a ventilovým blokem.



příklad zobrazení



katalogový list

parametr	hodnota
velikost pohonu	100
přípojovací obrazec příruby	F07
zdvih	40 ... 990 mm
rezerva zdvihu	3 mm
průměr pístu	100 mm
podle normy	DIN 3358
tlumení	žádné tlumení
montážní poloha	libovol.
provozní režim	dvojčinný
konstrukce	pístnice trubka válce
venkovní použití	C1 - místa použití s ochranou před počasím
snímání polohy	pro čidla s integrovaným odměřováním
princip odměřování	potenciometr
ochrana proti přepólování	pro provozní napětí pro požadovanou hodnotu inicializační připojení
provozní tlak	3 ... 8 bar
jmenovitý provozní tlak	6 bar
max. rychlost při vyjždění	0.074 m/s
max. rychlost při zajíždění	0.071 m/s
rozsah provozního napětí DC	21.6 ... 26.4 V
jmenovité provozní napětí DC	24 V
kategorie ATEX pro plyny	II 3G
Ex - druh ochrany před vzplanutím plynů	Ex nA II T4 X
ATEX kategorie pro prach	II 3D
Ex - druh ochrany před vzplanutím prachu	Ex tD A22 IP65/67/69k T120°C X
Ex - teplota okolí	-5°C ≤ Ta ≤ +50°C
provozní médium	stlačený vzduch podle ISO8573-1:2010 [7:4:4]
upozornění pro provozní a ovládací médium	provoz s přimazáváním olejem je možný (v jiných režimech se vyžaduje)
značka CE (viz prohlášení o shodě)	podle směrnice EU-EMC podle směrnice EU pro ochranu Ex (ATEX)
trvalá odolnost nárazu dle DIN/IEC 68 díl 2-82	zkoušeno v souladu se stupněm 1
třída odolnosti korozi KBK	3
relativní vlhkost vzduchu	5 - 95 % kondenzující
stupeň krytí	IP65 IP67 IP69K NEMA 4 v montovaném stavu dle IEC 60529
odolnost vibracím dle DIN/IEC 68 část 2-6	zkoušeno v souladu se stupněm 1

parametr	hodnota
okolní teplota	-5 ... 50 °C
teoretická síla při 6 barech, zpětný chod	4,417 N
teoretická síla při 6 barech, dopředný chod	4,712 N
spotřeba vzduchu při pohybu zpět na každých 10 mm zdvihu	0.5153 l
spotřeba vzduchu při pohybu vpřed na každých 10 mm zdvihu	0.5498 l
pohybující se hmotnost při zdvihu 0 mm	1,228 g
přírůstek hmotnosti na 10 mm zdvihu	80 g
přírůstek hmotnosti na každých 10 mm	2 g
základní hmotnost při zdvihu 0 mm	5,237 g
přírůstek hmotnosti na každých 10 mm zdvihu	27 g
velikost mrtvé zóny	2 %
max. délka vedení	30 m
elektrické připojení	5 pinů přímý konektor / šroubovací svorkovnice
typ upevnění	na přírubu podle DIN 3358
připojení pneumatiky	kalibrované vně pro vnější průměr hadice 8 mm
upozornění k materiálu	obsahuje látky LABS ve shodě s RoHS
informace o materiálu víka	hliník legovaný pro tváření eloxovaný
informace o materiálu spodního krytu	hliník legovaný pro tváření eloxovaný
informace o materiálu těsnění	NBR TPE-U(PU)
informace o materiálu pístnice	vysoce legovaná nerezová ocel
informace o materiálu šroubů	vysoce legovaná nerezová ocel
informace o materiálu trubky válce	hliník legovaný pro tváření eloxovaný