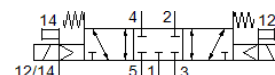
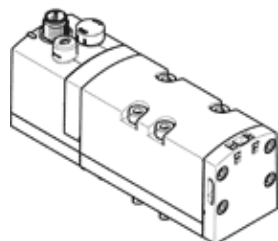


# elektromagnetický ventil VSVA-B-P53C-ZD-D1-1R5L

č. dílu: 561376

FESTO



## katalogový list

parametr	hodnota
funkce ventilu	5/3 ve stř. pol. uzavř.
typ ovládání	elektrický
stavební šířka	42 mm
normální jmenovitý průtok	1,300 l/min
provozní tlak v Mpa	-0.09 ... 1.6 MPa
provozní tlak	-0.9 ... 16 bar
konstrukce	pístové šoupě
povolení	c UL us - Recognized (OL)
stupeň krytí	IP65 NEMA 4
jmenovitá světlost	11 mm
rozměr rastru	43 mm
funkce odvětrání	lze škrtit přes desku se škrcením přes samostatnou připojovací desku
princip těsnění	měkký
montážní poloha	libovol.
odpovídá normě	ISO 5599-1
pomocné ruční ovládání	s aretací tlačítkem
typ řízení	nepřímo řízené
napájení řídicím tlakem	vně
směr proudění	libovol.
krytí	pozitivní krytí
indikace stavu signálu	LED
řídící tlak [Mpa]	0.3 ... 1 MPa
řídící tlak	3 ... 10 bar
průtok ventilem	1,900 l/min
průtok ventilem na samostatné připojovací desce	1,400 l/min
průtok ventilem v řadovém uspořádání	1,300 l/min
vypínací čas	65 ms
spínací čas	22 ms
spínací cyklus	100 %
max. pozitivní zkušební impuls při signálu 0	1,400 μs
max. negativní zkušební impuls při signálu 1	900 μs
parametry cívky	24 V DC: 1,6 W
přípustné výkyvy napětí	+/- 10 %
provozní médium	stlačený vzduch podle ISO8573-1:2010 [7:4:4]
upozornění pro provozní a ovládací médium	provoz s přimazáváním olejem je možný (v jiných režimech se vyžaduje)
odolnost kmitům	zkouška použití v dopravě se stupněm 2 podle FN 942017-4 a EN 60068-2-6
odolnost nárazu	nárazový test stupně 2 podle FN 942017-5 a EN 60068-2-27
třída odolnosti korozi KBK	0 - bez nároků na odolnost korozi
shoda ohledně LABS	VDMA24364-B1/B2-L
teplota média	-5 ... 50 °C
relativní vlhkost vzduchu	0 - 90 %

parametr	hodnota
řídící médium	stlačený vzduch podle ISO8573-1:2010 [7:4:4]
okolní teplota	-5 ... 50 °C
hmotnost výrobku	456 g
elektrické připojení	3 piny M12x1 centrální konektor kulatý tvar
typ upevnění	na připojovací desce
připojení pomocného řídícího tlaku 12/14	připojovací deska velikosti 1 podle ISO 5599-1
připojení odvětrání řídícího tlaku 82/84	dle volby: podle norma není sveden sveden.
připojení pneumatiky 1	připojovací deska velikosti 1 podle ISO 5599-1
připojení pneumatiky 2	připojovací deska velikosti 1 podle ISO 5599-1
připojení pneumatiky 3	připojovací deska velikosti 1 podle ISO 5599-1
připojení pneumatiky 4	připojovací deska velikosti 1 podle ISO 5599-1
připojení pneumatiky 5	připojovací deska velikosti 1 podle ISO 5599-1
upozornění k materiálu	ve shodě s RoHS
materiál těsnění	FPM HNBR NBR
materiál tělesa	hliníkový tlakový odlitek PA
materiál šroubů	ocel pozinkováno