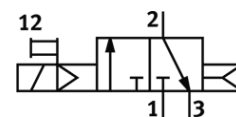
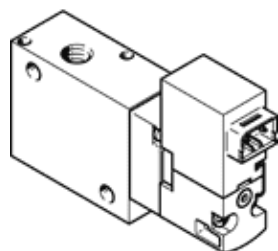


elektromagnetický ventil

VOVG-S12-M32C-AH-M5-1H2

č. dílu: 560703

FESTO



katalogový list

| parametr | hodnota |
|---|---|
| funkce ventilu | 3/2 monostabilní, v klidu uzavř. |
| typ ovládání | elektrický |
| stavební šířka | 12 mm |
| normální jmenovitý průtok | 180 l/min |
| provozní tlak v Mpa | 0.2 ... 0.8 MPa |
| provozní tlak | 2 ... 8 bar 29 ... 116 psi |
| konstrukce | pístové šoupě |
| typ návratu do původní polohy | pneumatická pružina |
| stupeň krytí | IP40 |
| jmenovitá světlost | 2.1 mm |
| funkce odvětrání | lze škrtit |
| princíp těsnění | měkký |
| montážní poloha | libovol. |
| pomocné ruční ovládání | tlačítkem |
| typ řízení | nepřímo řízené |
| směr proudění | nelze obrátit |
| krytí | pozitivní krytí |
| vypínací čas | 10 ms |
| spínací čas | 12 ms |
| parametry cívky | 24 V DC: 1 W |
| provozní médium | stlačený vzduch podle ISO8573-1:2010 [7:4:4] |
| upozornění pro provozní a ovládací médium | provoz s přimazáváním olejem je možný (v jiných režimech se vyžaduje) |
| třída odolnosti korozi KBK | 0 - bez nároků na odolnost korozi |
| shoda ohledně LABS | VDMA24364-B2-L |
| teplota média | -5 ... 50 °C |
| řídící médium | stlačený vzduch podle ISO8573-1:2010 [7:4:4] |
| okolní teplota | -5 ... 50 °C |
| elektrické připojení | 2 piny konektor |
| připojení pneumatiky 1 | připojovací deska |
| připojení pneumatiky 2 | M5 |
| připojení pneumatiky 3 | připojovací deska |
| upozornění k materiálu | ve shodě s RoHS |
| materiál těsnění | FPM HNBR NBR |
| materiál tělesa | hliník legovaný pro tvářeni |