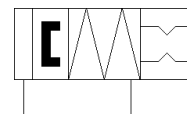
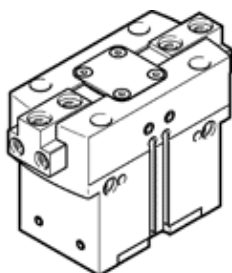


paralelní chapadlo HGPT-35-A-B-G2

č. dílu: 560212

FESTO

robustní, s pojištěním síly při sevření ...-G2.



katalogový list

parametr	hodnota
velikost	35
zdvih na čelist chapadla	8 mm
max. přesnost výměny	≤ 0.2 mm
max. úhlová vůle čelistí chapadla ax, ay	≤ 0.1 deg
max. vůle čelistí chapadla Sz	≤ 0.02 mm
rotační symetrie	≤ 0.2 mm
opakovatelná přesnost, chapadla	≤ 0.05 mm
počet prstů chapadla	2
druh provozu	pneumatický
montážní poloha	libovol.
provozní režim	dvojčinný
funkce chapadla	paralelní
zabezpečení síly úchopu	při zavírání
konstrukce	nakloněná rovina nuceně vedený průběh pohybu
snímání polohy	pro čidla
provozní tlak	4 ... 8 bar
provozní tlak ochranného přívodu vzduchu	0 ... 0.5 bar
max. pracovní frekvence chapadla	≤ 3 Hz
max. čas na rozevření při 0,6 MPa (6 barů, 87 psi)	69 ms
max. čas na sevření při 0,6 MPa (6 barů, 87 psi)	87 ms
max. hmotnost každého vnějšího palce	180 g
provozní médium	stlačený vzduch podle ISO8573-1:2010 [7:4:4]
upozornění pro provozní a ovládací médium	provoz s přimazáváním olejem je možný (v jiných režimech se vyžaduje)
třída odolnosti korozi KBK	2 - mírné nároky na odolnost korozi
shoda ohledně LABS	VDMA24364-B1/B2-L
stupeň krytí	IP40
okolní teplota	5 ... 60 °C
moment setrvačnosti	3.974 kgcm ²
max. síla na čelist chapadla Fz, statická	1,800 N
max. moment na čelistech chapadla Mx, statický	80 Nm
max. moment na čelistech chapadla My, statický	60 Nm
max. moment na čelistech chapadla Mz, statický	50 Nm
interval pro mazání prvků vedení	5 Mio SP
hmotnost výrobku	567 g
typ upevnění	vnitřní závit a středící dutinka průchozí dírou a středící dutinkou průchozí dírou a lícovaným kolíkem s vnitřním závitem a lícovaným kolíkem dle volby:
pneumatické připojení ochranného přetlaku	M5
připojení pneumatiky	M5
upozornění k materiálu	ve shodě s RoHS
materiál krytky	vysoce legovaná nerezová ocel
materiál tělesa	eloxovaný hliník
materiál čelistí chapadla	ocel, tvrzená