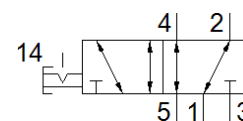


# tlačítkový ventil VHEM-PA-B52-G18

č. dílu: 558420

FESTO

Tento typ je vhodný pro provoz s vakuem.



## katalogový list

parametr	hodnota
funkce ventilu	5/2 impulsní
typ ovládání	ruční
stavební šířka	20 mm
normální jmenovitý průtok	500 l/min
provozní tlak	-0.95 ... 10 bar
konstrukce	pístové šoupě
jmenovitá světlost	4 mm
návod k použití	ovládat pouze rukou
typ řízení	přímo
provozní médium	stlačený vzduch podle ISO8573-1:2010 [7:-:-]
upozornění pro provozní a ovládací médium	provoz s přimazáváním olejem je možný (v jiných režimech se vyžaduje)
odolnost kmitům	zkouška použití v dopravě se stupněm 1 podle FN 942017-4 a EN 60068-2-6
odolnost nárazu	nárazový test stupně 1 podle FN 942017-5 a EN 60068-2-27
třída odolnosti korozi KBK	2 - mírné nároky na odolnost korozi
teplota média	-10 ... 60 °C
okolní teplota	-10 ... 60 °C
ovládací síla	17 N
síla na uvolnění	48 N
hmotnost výrobku	194 g
typ upevnění	dle volby: montáž do panelu průchozí dírou
připojení pneumatiky 1	G1/8
připojení pneumatiky 2	G1/8
připojení pneumatiky 3	G1/8
připojení pneumatiky 4	G1/8
připojení pneumatiky 5	G1/8
upozornění k materiálu	ve shodě s RoHS
materiál těsnění	NBR
materiál tělesa	hliník legovaný pro tváření eloxovaný