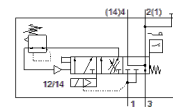
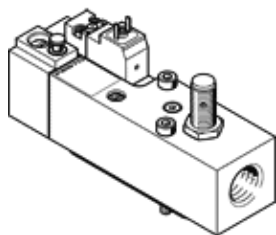


# ventil s pomalým náběhem tlaku VABF-S6-1-P5A4-N12-4-1-P

č. dílu: 558232

FESTO



## katalogový list

parametr	hodnota
max. pozitivní zkušební impuls při signálu 0	2,500 $\mu$ s
max. negativní zkušební impuls při signálu 1	1,400 $\mu$ s
odolnost kmitům	zkouška použití v dopravě se stupněm 2 podle FN 942017-4 a EN 60068-2-6
odolnost nárazu	nárazový test stupně 2 podle FN 942017-5 a EN 60068-2-27
podle normy	ISO 5599-2
typ ovládání	elektrický
princip těsnění	měkký
montážní poloha	libovol.
pomocné ruční ovládání	s aretací se samočinným návratem po vypnutí elektrického signálu
konstrukce	pístové šoupě
typ návratu do původní polohy	mechanická pružina
typ řízení	nepřímo řízené
napájení řídicím tlakem	vnitřní
směr proudění	nelze obrátit
funkce ventilu	funkce pomalého náběhu tlaku
funkce spínaného prvku	spínač
upozornění k nucené dynamizaci	frekvence spínání nejméně 1/měsíc
snímání spínací polohy	poloha sepnutí s čidlem
provozní tlak v Mpa	0.2 ... 1.2 MPa
provozní tlak	2 ... 12 bar
předvolené nastavení přepínacího tlaku	0.4 MPa
normální jmenovitý průtok přívodu tlaku	3,000 l/min
normální jmenovitý průtok odvětrání	3,300 l/min
jmenovité provozní napětí DC	24 V
parametry cívky	24 V DC: 2,5 W
přípustné výkyvy napětí	+/- 10 %
provozní médium	stlačený vzduch podle ISO8573-1:2010 [7:4:4]
upozornění pro provozní a ovládací médium	provoz s přimazáváním olejem je možný (v jiných režimech se vyžaduje)
třída odolnosti korozi KBK	0 - bez nároků na odolnost korozi
shoda ohledně LABS	VDMA24364-B1/B2-L
stupeň krytí	IP65 NEMA 4
okolní teplota	-5 ... 50 °C
hmotnost výrobku	605 g
elektrické připojení	připojovací obrazec podle EN 175301-803, tvar C konektor podle EN 175301-803 čtyřhranný tvar
připojení čidla	konektor 4 piny M12x1
typ upevnění	na připojovací desce
připojení pomocného řídicího tlaku 12/14	připojovací deska velikosti 1 podle ISO 5599-2
připojení pneumatiky 1	připojovací deska velikosti 1 podle ISO 5599-2

parametr	hodnota
připojení pneumatiky 2	připojovací deska velikosti 1 podle ISO 5599-2
připojení pneumatiky 3	G1/2
připojení pneumatiky 4	připojovací deska velikosti 1 podle ISO 5599-2
upozornění k materiálu	ve shodě s RoHS
materiál těsnění	HNBR NBR
materiál tělesa	hliník legovaný pro tváření
materiál šroubů	ocel pozinkováno