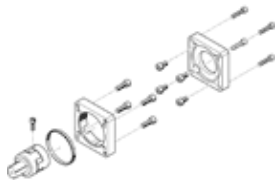


axiální konstrukční sada EAMM-A-K48-60G

č. dílu: 557986

FESTO

sady vhodné pro elektrické pohony



katalogový list

parametr	hodnota
montážní poloha	libovol.
shoda ohledně LABS	VDMA24364-B2-L
skladovací teplota	-25 ... 60 °C
relativní vlhkost vzduchu	0 - 95 %
stupeň krytí	IP40
okolní teplota	-10 ... 60 °C
přenositelný krouticí moment	12.5 Nm
hmotnost výrobku	300 g
kód rozhraní pohonu	K48
kód rozhraní pro vstup motoru	60G
upozornění k materiálu	ve shodě s RoHS