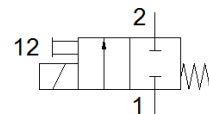
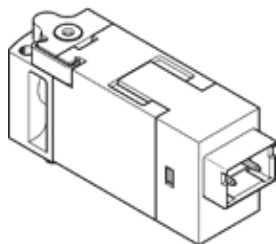


elektromagnetický ventil

MHA1-M1LCH-2/2G-1.5-HC

č. dílu: 557864

FESTO



katalogový list

parametr	hodnota
funkce ventilu	2/2 monostabilní, v klidu uzavř.
typ ovládní	elektrický
stavební šířka	10 mm
normální jmenovitý průtok	30 l/min
provozní tlak	0 ... 1.5 bar
konstrukce	sedlový ventil s návratem do zákl. pol. pružinou
typ návratu do původní polohy	mechanická pružina
stupeň krytí	IP40
povolení	RCM Mark
značka CE (viz prohlášení o shodě)	podle směrnice EU-EMC podle EU-RoHS-RL
značka UKCA (viz prohlášení o shodě)	podle předpisů UK pro EMV podle předpisů UK RoHS
jmenovitá světlost	1.5 mm
rozměr rastru	10 mm
funkce odvětrání	nelze škrtit
princip těsnění	měkký
montážní poloha	libovol.
pomocné ruční ovládní	tlačítkem
typ řízení	přímo
směr proudění	nelze obrátit
indikace stavu signálu	LED
provozní tlak pro návrat	-0.95 ... 0 bar
vhodnost pro vakuum	ano
normální průtok	30 l/min
max. spínací frekvence	10 Hz
vypínací čas	6 ms
spínací čas	6 ms
spínací cyklus	100 %
parametry cívky	24 V DC: ve fázi nízkého příkonu 0,7 W, ve fázi vysokého příkonu 3 W
přípustné výkyvy napětí	+/- 10 %
provozní médium	stlačený vzduch podle ISO8573-1:2010 [7:4:4]
upozornění pro provozní a ovládací médium	provoz s přimazáváním olejem je možný (v jiných režimech se vyžaduje)
odolnost kmitům	zkouška použití v dopravě se stupněm 2 podle FN 942017-4 a EN 60068-2-6
odolnost nárazu	nárazový test stupně 2 podle FN 942017-5 a EN 60068-2-27
třída odolnosti korozi KBK	2 - mírné nároky na odolnost korozi
shoda ohledně LABS	VDMA24364-B2-L
skladovací teplota	-20 ... 60 °C
teplota média	-5 ... 50 °C
okolní teplota	-5 ... 50 °C
hmotnost výrobku	10 g
max. délka vedení	30 m
elektrické připojení	konektor KMH
typ upevnění	na připojovací desce
připojení pneumatiky 1	připojovací deska

parametr	hodnota
připojení pneumatiky 11	připojovací deska
připojení pneumatiky 2	připojovací deska
upozornění k materiálu	ve shodě s RoHS
materiál těsnění	FPM HNBR NBR
materiál tělesa	zesílený PA zesílený PPS
materiál šroubů	ocel